

# RAFORKUHÓPUR ORKUSPÁRNEFNDAR

Landsnet - Norðurorka - Orkustofnun - Orkuveita Reykjavíkur - Rarík - Samorka

Reykjavík, 16. mars 2011

## FRÉTTATILKYNNING

### RAFORKUNOTKUN ÁRSINS 2010

Árið 2010 nam raforkuvinnsla á landinu samtals 17.059 GWh og jókst um 1,3% frá fyrra ári. Stórnotkun nam 13.209 GWh á árinu 2010 og jókst um 2,2% frá fyrra ári. Almenn notkun minnkaði um 1,0% og nam 3.521 GWh. Töp við flutning orkunnar frá virkjunum til almenningsveitna og stórnotenda voru 330 GWh og minnkuðu um 7,3%. Veðurfar hefur nokkur áhrif á raforkunotkun aðallega vegna rafhitunar húsnæðis. Til að fá eðlilegan samanburð milli ára hvað varðar þróun almennrar raforkunotkunar er hún oft leiðrétt út frá lofthita. Síðasta ár var hlýrra en árið á undan og aukning notkunar milli ára er því heldur meiri eftir hitastigleiðréttingu. Tölur leiðréttar út frá lofthita eru sýndar innan sviga þar sem slíkt á við.

#### *Minnkun í raforkunotkun*

Almenn raforkunotkun minnkaði um 1,0% (0,4%) árið 2010 og er þetta annað árið í röð sem almenn raforkunotkun minnkar. Helstu þættir sem valda þessum samdrætti eru eftirfarandi:

- Brottflutningur fólks og minni einkaneysla
- Lítil aflí uppsjávarfiska
- Samdráttur í byggingastarfsemi og verklegum framkvæmdum
- Minni framleiðsla fyrirtækja í iðnaði sem tengjast byggingastarfsemi
- Samdráttur í þjónustugreinum

Notkun stóriðju hefur aukist mun minna síðustu tvö ár en undanfarin ár en hlutur stóriðju af heildamarkaðinum á landinu var 79% árið 2010. Raforkuvinnsla á landinu í hlutfalli við fólksfjölda fór úr 52,7 MWh/íbúa í 53,6 MWh/íbúa en almenn notkun með dreifitöpum var 11,1 MWh/íbúa eða nánast óbreytt frá síðasta ári.

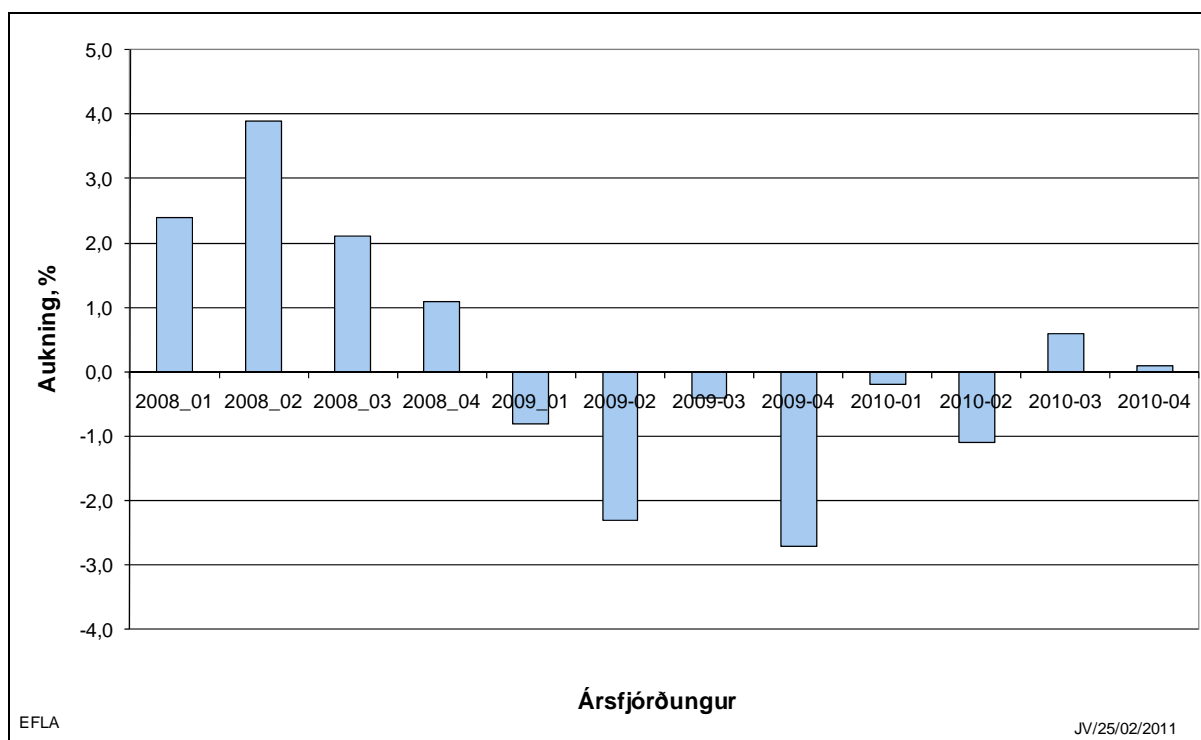
#### **Forgangsorka**

Raforkunotkun er oft greind niður á tvo meginþætti, þ.e. í forgangsorku og ótryggða orku. Meginhluti notkunarinnar er forgangsorka en með ótryggðri orku er átt við notkun þar sem samið hefur verið um að skerða megi notkunina svo sem þegar erfiðleikar eru í vatnsbúskap virkjana eða vegna flutningstakmarkana. Öll notkun stóriðju er hér talin sem forgangsorka.

### Samdráttarskeiði líklega að ljúka

Notkun forgangsorku nam samtals 16.351 GWh á síðasta ári og eru dreifitöp þá meðtalin og jókst hún um 1,7% frá fyrra ári. Stórnotkun nam 13.209 GWh og jókst um 2,2% á milli ára en almenn notkun nam 3.142 GWh og minnkaði um 0,6%. Eftir mikla aukning almennrar forgangsorku árin 2004 til 2007 hægði á henni árið 2008 og síðustu tvö árin hefur notkunin minnkað meira en sést hefur í manna minnum. Þegar horft er á aukningu almennrar forgangsorkunotkunar eftir ársfjórðungum síðan í ársbyrjun 2008 kemur fram að raforkunotkunar minnkaði samfelld í sex ársfjórðunga í röð frá byrjun árs 2009. Smávægileg aukning er á 3. og 4. ársfjórðungi 2010 sem gefur til kynna að samdráttarskeiðinu sé að ljúka en óvarlegt er þó að fullyrða slíkt fyrr en fleiri ársfjórðungar liggja fyrir.

Á árunum 1989–94, þegar hagvöxtur var lítill hér á landi, var árleg aukning almennrar forgangsorku einungis um 1% en þegar hagvöxtur jókst að nýju fór einnig raforkunotkun að aukast hraðar en áður en árin 1994 til 2008 var meðalaukning almennrar forgangsorku 3,2% en vöxtur landsframleiðsla á sama tímabili var um 4,1% á ári að meðaltali. Raforkunotkunin sveiflast að jafnaði með landsframleiðslunni en sveiflurnar eru þó minni í raforkunotkuninni, sjá myndir 2 og 3.



**Mynd 1** Hlutfallsleg breyting almennrar forgangsorku eftir ársfjórðungum frá ársbyrjun 2008, í samanburðinum er miðað við sama ársfjórðung árið á undan (leiðrétt notkun).

## Ótryggð orka

Notkun ótryggðrar orku nam samtals 379 GWh á síðasta ári og minnkaði um 4,1% frá fyrra ári (áætluð dreifitöp meðtalin). Ótryggða orkan fór vaxandi árin 1999 til 2003 en síðan minnkaði hún að nýju og síðustu fjögur ár hefur hún að mestu staðið í stað, eins og fram kemur á myndum 4 og 5. Sveiflurnar í notkuninni eru aðallega vegna breytingar á magni uppsjávarfiska sem fer til bræðslu en einnig getur verið um að ræða skerðingu á afhendingu.

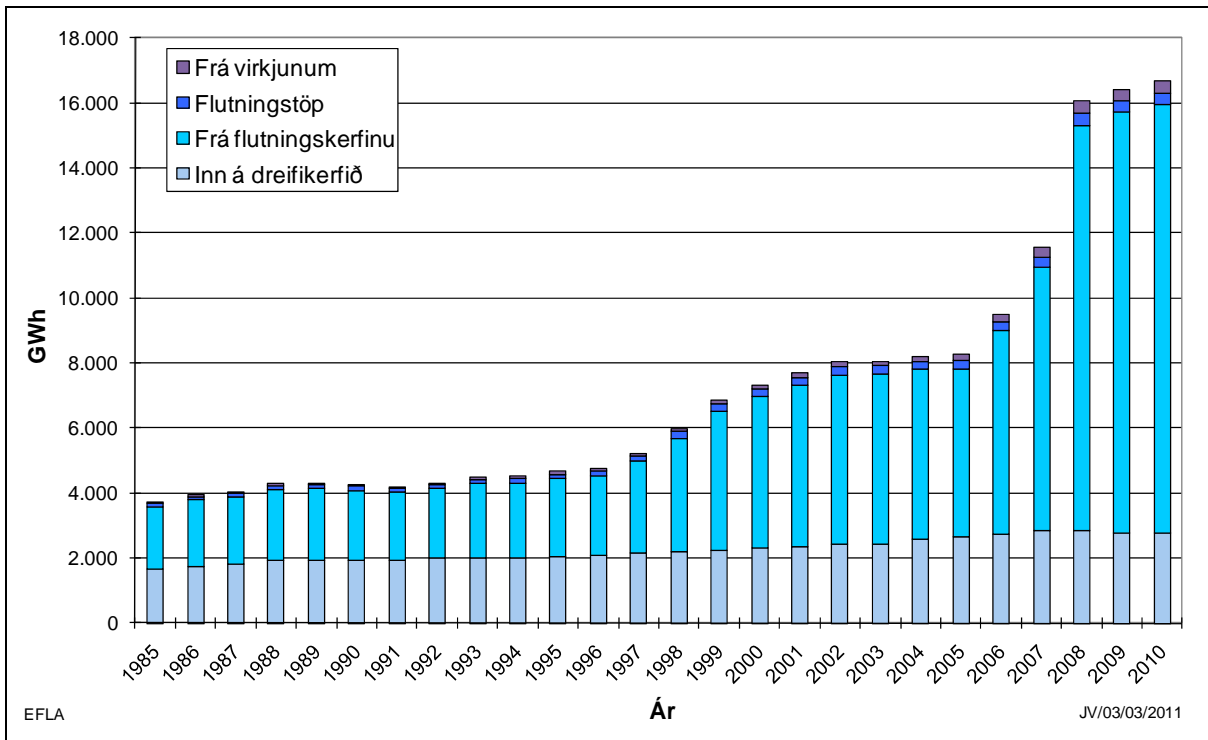
### Notkun eftir landshlutum

Áhugavert er að sjá hvar minnkun raforkunotkunar hefur komið fram á síðasta ári. Samdráttur í notkun hefur verið mestur á Vesturlandi og Vestfjörðum þar sem notkunin hefur minnkað um 3,7-3,8% en á höfuðborgarsvæðinu og Norðurlandi hefur notkunin minnkaði um nálægt 1%. Mest aukning var á Suðurlandi eða 0,6%. Ef litið er á tvö síðustu ár sker Suðurland sig nokkuð úr með tæplega 0,6% aukningu á meðan notkun hefur minnkað í öllum öðrum landshlutum eins og sést á mynd 6. Hér er um að ræða bæði forgangs- og ótryggða orku.

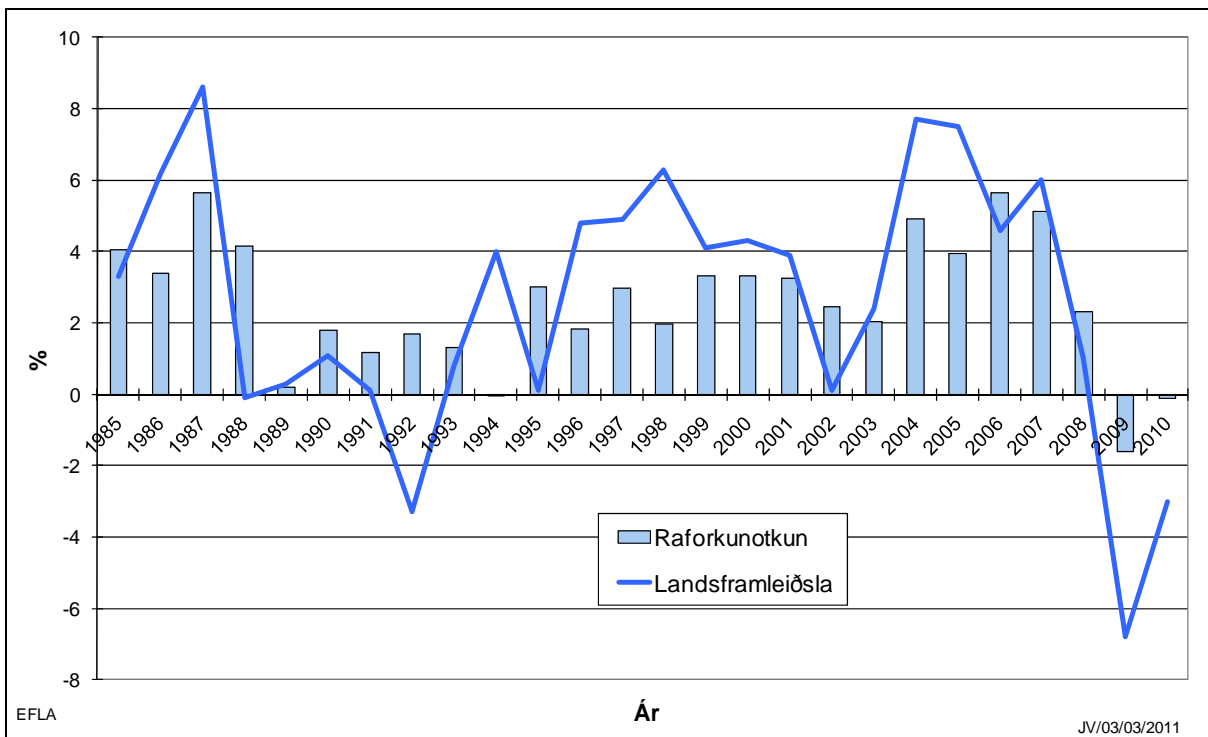
### Samanburður við raforkuspár

Síðustu raforkuspár Orkuspárnefndar hafa staðist vel. Þegar litið er á eldri spár og þær bornar saman við rauntölur síðustu ára sést að spá um almenna notkun frá 1985 var nánast sú sama raunnotkuninni eftir 26 ár, spá frá 1992 er um 12% undir raunnotkuninni eftir 19 ár, spáin frá 1997 er 3% undir raunnotkuninni eftir 14 ár og spáin frá 2005 er rúmum 2% undir raunnotkuninni eftir 6 ár. Í þessum tölum er miðað við bæði forgangs- og ótryggða orku til almennra nota að viðbættum flutningstöpum.

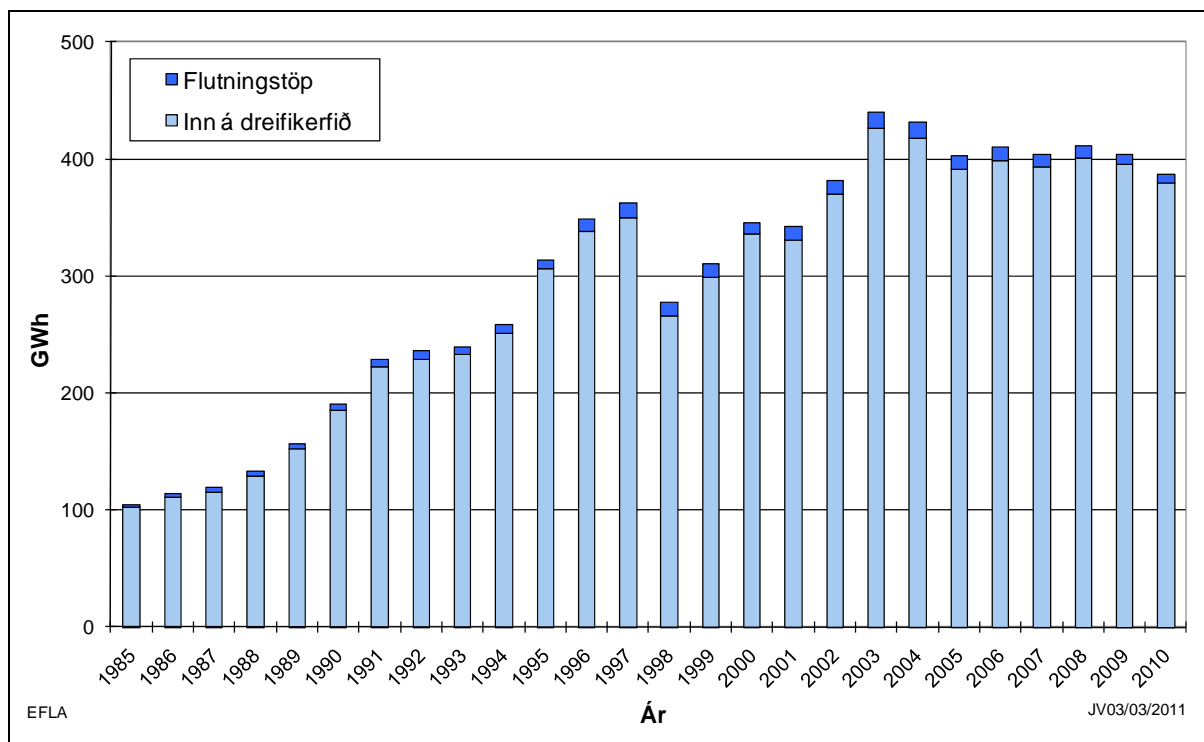
Ef litið er á raforkuspá frá 2005 var áætlað að notkun á almennri forgangsorku árið 2010 yrði 3.034 GWh en raunnotkunin eftir hitastigsleiðréttingu nam 3.202 GWh. Raforkuvinnslan í heild sinni var meiri en áætlað var eða 17.059 GWh í stað 16.433 GWh enda var raforkunotkun stóriðju 709 GWh meiri en ráð var fyrir gert. Ekki var gert ráð fyrir notkun Becromal í þeirri spá auk þess sem notkun Norðuráls og Fjarðaáls var meiri en ráð var fyrir gert og hver þessara þátta gefur um 250 GWh. Hjá álverinu í Straumsvík var notkunin um 60 GWh meiri en gert var ráð fyrir og Járnblendiverksmiðjan á Grundartanga notaði um 110 GWh minna en gert var ráð fyrir í spánni. . Hafa ber í huga að í raforkuspá er einungis sýnd sú stóriðja þar sem samið hefur verið um raforkukaup.



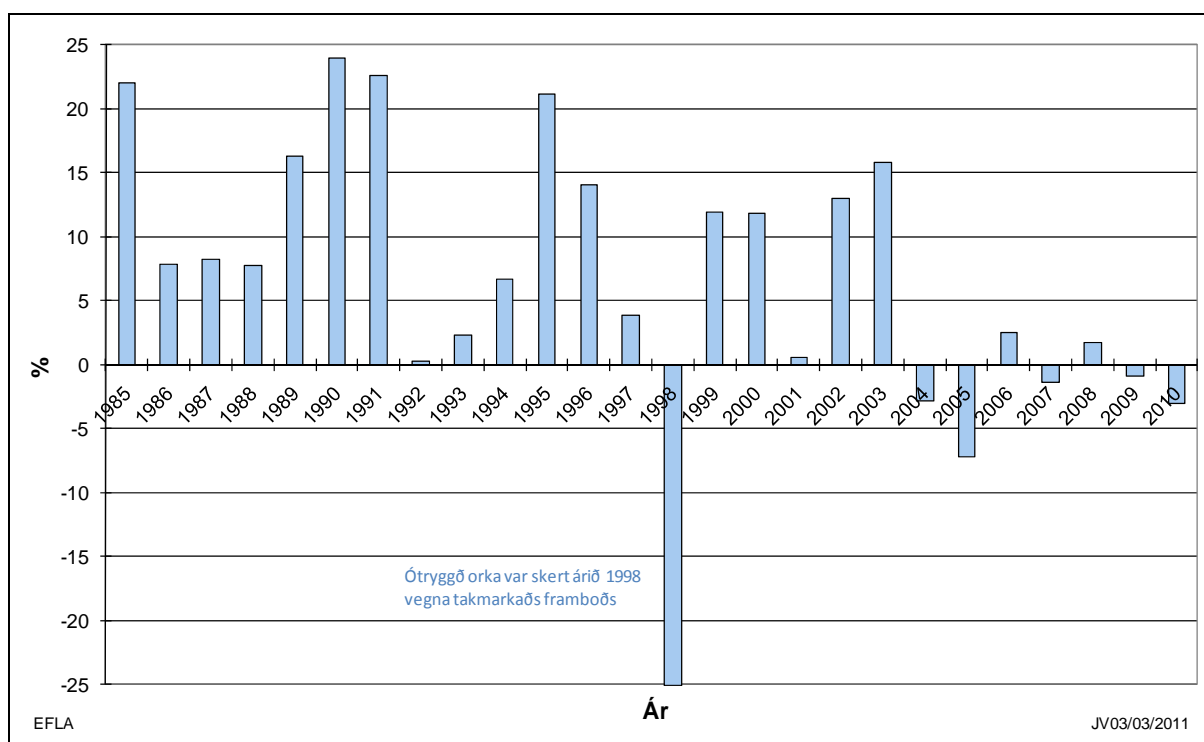
Mynd 2 Raforkunotkun á Íslandi árin 1985–2010. Almenn forgangsrorka og stóriðja, rauntölur.



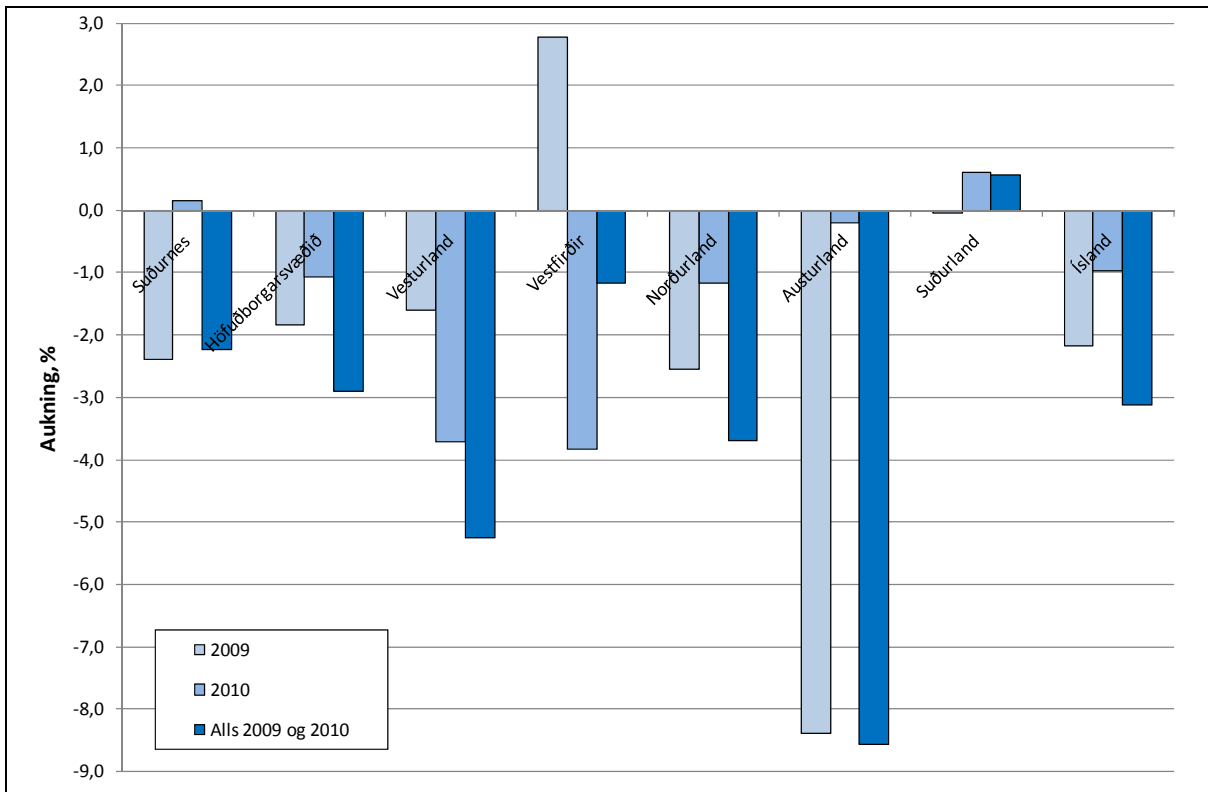
Mynd 3 Aukning almennrar raforkunotkunar 1985–2010 ásamt breytingu á landsframleiðslu. Forgangsrorka, hitastigsleiðrétt (án flutningstapa).



**Mynd 4** Raforkunotkun á Íslandi árin 1985–2010. Ótryggð orka almennrar notkunar, rauntölur.



**Mynd 5** Aukning almennrar raforkunotkunar 1985–2010. Ótryggð orka, hitastigsleiðrétt (án flutningstapa).



**Mynd 6** Aukning almennrar raforkunotkunar í einstöku landshlutum árin 2009 og 2010. Forgangs- og ótryggð orka án hitastigsleiðréttingar.