

# ORKUSPÁRNEFND

Efnahagsskrifstofa fjármálaráðuneytis - Fasteignamat ríkisins - Hagstofa Íslands – Orkustofnun - Samorka

---

Fréttatilkynning frá Orkuspárnefnd.

Reykjavík, 2. mars 2005

## DRÖG 2 JV

### **Mesta aukning almennrar forgangsorku í tvo áratugi - samantekt Orkuspárnefndar um raforkunotkun 2004**

Raforkunotkun hér á landi hefur aukist mikið síðustu árin, aðallega vegna eflingar orkufreks iðnaðar. Almenn notkun hefur einnig vaxið talsvert en árin 2002 og 2003 hafði dregið nokkuð úr þeim vexti en á síðasta ári jókst hann að nýju og hefur notkun almennrar forgangsorku ekki vaxið jafn mikið frá árinu 1987. Raforkunotkun á íbúa er sú mesta í heiminum hér á landi og á síðasta ári og notaði hvert okkar 29.500 kílóvattstundir af raforku og er þar bæði um að ræða notkun heimila og atvinnulífs þar meðtalin notkun stóriðjufyrirtækja. Til samanburðar notar meðalheimilið um 4.000 kílóvattstundir af raforku til annarra þátta en hitunar húsnæðis.

Þetta er meðal þeirra niðurstaðna sem fram koma í samantekt Orkuspárnefndar, sem er samstarfsvettvangur Efnahagsskrifstofu fjármálaráðuneytis, Fasteignamats ríkisins, Hagstofunnar, Orkustofnunar og Samorku auk þess sem sérfræðingur í eldsneytismálum á sæti í nefndinni. Orkuspárnefnd gefur á hverju ári út spá um raforkunotkun landsmanna, og á um fimm ára fresti endurskoðar hún þessa spá frá grunni og birtir í ítarlegu riti. Einnig birtir nefndin spár um aðra orkugjafa, sjá vef nefndarinnar - <http://www.orkuspa.is/>

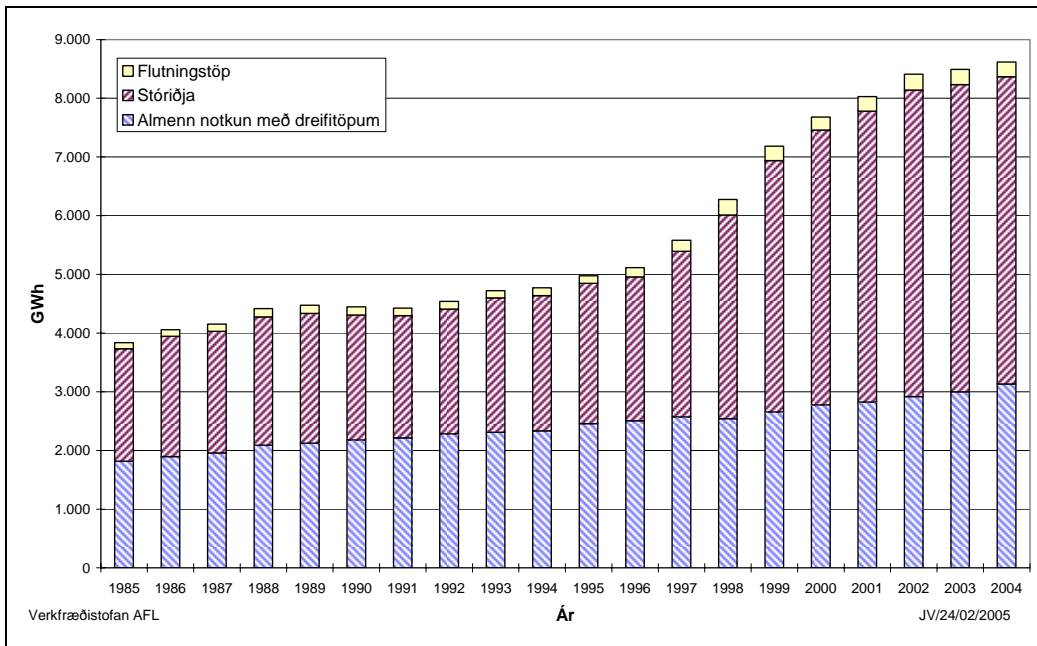
#### Notkun stóriðju stóð í stað

Árið 2004 nam raforkuvinnsla á landinu samtals 8.619 GWh (ein GWh, gígavattstund er milljón kílóvattstunda) og hafði þá aukist um 1,5% frá árinu áður. Raforkunotkun stóriðjuveranna nam 5.231 GWh en almenn notkun 3.134 GWh. Notkun stóriðju stóð í stað frá árinu 2003 eftir að hún hafði aukist mikið á árunum 1996-2003. Aukin notkun stóriðju á þeim árum er álfka mikil og öll almenn notkun á landinu á síðasta ári.

#### Mesta aukning almennrar forgangsorku frá 1987

Á síðasta ári var meiri hlutfallsleg aukning almennrar forgangsorku en sést hefur í tæp tuttugu ár eða frá 1987. Þessi mikla aukning skýrist m.a. af framkvæmdum við Kárahnjúkavirkjun þar sem mikil raforkunotkun er við þær framkvæmdir. Ef sá þáttur er tekin út verður aukning annarrar almennrar notkunar svipuð og hún var á árunum 1999 til 2001. Raforkunotkunin sveiflast að jafnaði með landsframleiðslunni en sveiflurnar eru þó minni í raforkunotkuninni. Hagvaxtarbreytingar skila sér þó ekki strax í raforkunotkun svo sem þegar hagvaxtarskeið hófst árið 1994 en það kom ekki fram í raforkunotkun fyrr en 1995.

Nánari upplýsingar: Þorkell Helgason, orkumálastjóri og formaður Orkusparnefndar (569-6000/thh@os.is).



**Raforkunotkun á Íslandi árin 1985-2004.**