

ORKUSPÁRNEFND

Fasteignamat ríkisins - Hagstofa Íslands – Hitaveita Suðurnesja - Landsvirkjun – Orkustofnun
Orkuveita Reykjavíkur - Rafmagnsveitur ríkisins - Samorka - Þjóðhagsstofnun

Fréttatilkynning frá Orkuspárnefnd.

Reykjavík, 18.3.2002.

Raforkunotkun á uppleið - samantekt Orkuspárnefndar um orkunotkun 2001

Raforkunotkun hér á landi hefur aukist mikið síðustu árin, aðallega vegna eflingar orkufreks iðnaðar. Almenn notkun hefur einnig vaxið talsvert og nú er svo komið að við Íslendingar eigum orðið heimsmet í raforkunotkun á hvern íbúa. Hvert okkar notaði á s.l. ári 28.200 kílóvattstundir af raforku.

Þetta er meðal þeirra niðurstaðna sem fram koma í samantekt Orkuspárnefndar, sem er samstarfsvettvangur Fasteignamats ríkisins, Hagstofunnar, Hitaveitu Suðurnesja, Landsvirkjunar, Orkustofnunar, Orkuveitu Reykjavíkur, Rafmagnsveitna ríkisins, Samorku og Þjóðhagsstofnunar. Orkuspárnefnd gefur á hverju ári út spá um raforkunotkun landsmanna, og á um fimm ára fresti endurskoðar hún þessa spá frá grunni og birtir í ítarlegu riti. Einnig birtir nefndin spár um aðra orkugjafa, sjá vef nefndarinnar - <http://www.orkuspa.is/orkusp.htm>

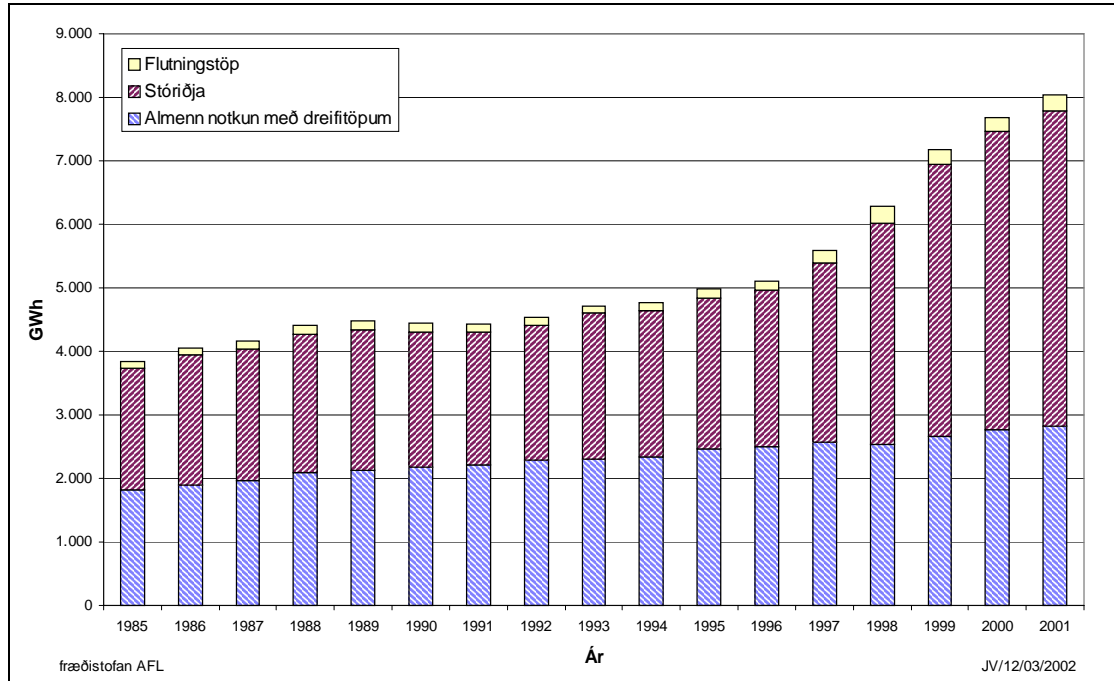
Aukning í raforkuvinnslu á fimm árum jafngildir árlegri notkun almenna markaðarins

Árið 2001 nam raforkuvinnsla á landinu samtals 8.028 GWh (en GWh, gígavattstund er milljón kílavattstunda) og hafði þá aukist um 4,5% frá árinu áður. Raforkunotkun stóriðjuveranna nam 4.955 GWh en almenn notkun 2.825 GWh. Aukningu í raforkunotkun hér á landi síðustu árin má að stærstum hluta rekja til þeirrar uppbyggingar stóriðju sem átt hefur sér stað síðustu fimm ár. Þar kemur til stækkun álvers Ísals og járnblendiverksmiðjunnar á Grundartanga auk álvers Norðuráls sem byggt var í tveimur áföngum. Raforkunotkun stóriðjunnar hefur þannig tvöfaldast undanfarin fimm ár. Fyrir 1997 hafði hins vegar lítil aukning orðið í stóriðjunni síðan rekstur Íslenska járnblendifélagsins hófst á Grundartanga 1979. Aukningin í raforkuvinnslunni undanfarin fimm ár samsvarar nær allri almennri raforkunotkun á síðasta ári.

Aukning á höfuðborgarsvæðinu

Á höfuðborgarsvæðinu hefur aukning almennrar raforkunotkunar (og er þá notkun stóriðjunnar undanskilin) síðustu fimm árin verið tvöfalt örari en á landinu í heild. Á höfuðborgarsvæðinu hefur vöxturinn verið 4,7% á ári, en til samanburðar var aukningin á landinu í heild 2,4% á ári. Á þessum árum hefur íbúum nær einvörðungu fjölgað á höfuðborgarsvæðinu sem kemur greinilega fram í notkuninni en þrátt fyrir það hefur verið aukning í raforkunotkun í flestum landshlutum. Einungis á Vestfjörðum hefur notkunin minnkað á tímabilinu.

Nánari upplýsingar: Þorkell Helgason, orkumálastjóri og formaður Orkuspárnefndar (569-6000/thh@os.is) og ritari nefndarinnar Jón Vilhjálmsson (580 7700/jonv@afl.is).



Raforkunotkun á Íslandi árin 1985-2001.