



ORKUSTOFNUN

RANNSÓKNASVIÐ - Reykjavík, Akureyri

**Vinnsluaeftirlit með vatnstöku
Vatnsveitu Suðurnesja
árið 2001**

Verkfræðistofan Vatnaskil sf.

Unnið fyrir Vatnsveitu Suðurnesja

2002

OS-2002/018



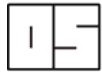
Verkfræðistofan Vatnaskil sf.

Vinnslueftirlit með vatnstöku Vatnsveitu Suðurnesja árið 2001

Unnið fyrir Vatnsveitu Suðurnesja

OS-2002/018

Apríl 2002



Skýrsla nr.: OS-2002/018	Dags.: Apríl	Dreifing: <input checked="" type="checkbox"/> Opin <input type="checkbox"/> Lokuð til
Heiti skýrslu / Aðal- og undirtitill: VINNSLUEFTIRLIT MEÐ VATNSTÖKU VATNSVEITU SUÐURNESJA ÁRIÐ 2001	Upplag: 25	
	Fjöldi síðna: 32	
Höfundar: Verkfræðistofan Vatnaskil sf.	Verkefnisstjóri: Sverrir Þórhallsson	
Gerð skýrslu / Verkstig: Árlegt vinnslueftirlit	Verknúmer: 8-640251	
Unnið fyrir: Unnið fyrir Vatnsveitu Suðurnesja		
Samvinnuaðilar:		
Útdráttur: Skýrslan fjallar um eftirlit með vinnslu neysluvatns á Lágasvæði fyrir Vatnsveitu Suðurnesja. Gerð er grein fyrir vinnslu á árinu 2001 og gefið yfirlit um vatnsnotkun hinna fjögurra meginnotkunarstaða, Keflavíkur, Ytri- og Innri-Njarðvíkur og Keflavíkurflugvallar. Öll gögn eru fengin frá Hitaveitu Suðurnesja eins og áður. Stuðst er við mælingar á rennsli til hvers staðar fyrir sig. Grunn gögnin eru tímaraðir með 30 mínútna tímakerfi, og út frá þeim reiknuð dagsmeðaltöl rennslis. Meðalvinnsla á árinu 2001 var 155 l/s en rúm 147 árið áður. Meðalrennslið allt árið 2001 til hvers staðar í l/s var 5,45 til Innri-Njarðvíkur (8,5% aukning), 25,86 til Ytri-Njarðvókur (22% minnkun), 44,17 til flugvallarins (12,5% aukning) og 79,34 til Keflavíkur (13,5 % aukning). Vatnstakan 2001 var 4.899 þús. tonn sem er raunaukning um rúm 5% frá fyrra ári. Frumgögn fylgja á disk.		
Lykilorð: Vatnsveita, vinnsla, neysluvatn, eftirlit, Lágasvæði, Vatnsveita Suðurnesja	ISBN-númer:	
	Undirskrift verkefnisstjóra:	
	Yfirfarið af: SP	

EFNISYFIRLIT

1. INNGANGUR	5
2. VATNSVINNSLA OG VATNSNOTKUN.....	5
MYNDIR.....	8
VIÐAUKI 1.....	21
VIÐAUKI 2.....	21

MYNDASKRÁ

1. Sólarhringsmeðalrennsli árið 2001	9
2. Meðalrennsli til hvers staðar árið 2001	10
3. Vatnsvinnsla hvers mánaðar 2001	11
4. Heildarvatnsvinnsla hvers mánaðar 2001	12
5. Heildarvatnsnotkun hvers staðar 2001.....	13
6. Dreifing meðalvatnsnotkunar innan sólarhringsins	14
7. Dreifing vatnsnotkunar innan vikunnar	15
8. Líkindatíðni 30-mínútna meðalrennslis	16
9. Líkindadreifing 30-mínútna meðalrennslis.....	17
10. Skipting vatnsnotkunar milli staða 1992-2001	18
11. Heildarvatnstaka 1992-2001	19

TÖFLUSKRÁ

1. Meðalrennsli mánaða til hvers staðar 2001	6
2. Vatnsvinnsla hvers mánaðar 2001	6
3. Vatnsnotkun	7

1. INNGANGUR

Skýrsla þessi er sú tíunda í röðinni sem Verkfræðistofan Vatnaskil vinnur fyrir Orkustofnun vegna eftirlits með vinnslu neysluvatns fyrir Vatnsveitu Suðurnesja úr Lágasvæði á Reykjanesi, en vatnsveitan tók til starfa á árinu 1992 og hefur verið reglubundið eftirlit með vinnslunni alveg frá upphafi. Í skýrslunni er gerð grein fyrir vinnslu úr svæðinu á árinu 2001. Auk þess er gerð grein fyrir vatnsnotkun hvers hinna fjögurra megin notkunarstaða á þessu tímabili, en það eru Keflavík, Ytri- og Innri-Njarðvík og Keflavíkurflugvöllur. Öll gögn eru fengin frá Braga Eyjólfssyni hjá Hitaveitu Suðurnesja.

2. VATNSVINNSLA OG VATNSNOTKUN

Við úrvinnsluna er stuðst við mælingar á rennsli til hvers staðanna fjögurra fyrir sig, en mælingar á heildarrennsli frá vatnstökusvæði eru ekki notaðar vegna ónákvæmni þeirra. Öll frumgögn varðandi rennsli eru tímaraðir með 30 mínútna tímaskrefi. Út frá grunnröðunum eru unnin dagsmeðaltöl rennslis og eru þau sýnd í viðauka 1 og einnig á geisladiski í vasa innan á bakkápu.

Mynd 1 sýnir reiknað sólarhringsmeðalrennsli til þessara fjögurra staða á árinu 2001. Nokkrar eyður voru í gögnum fyrir árið 2001 og er gert grein fyrir þeim í viðauka, auk þess sem þar er skýrt frá hvernig fyllt var í eyður og eru þær skrár á ofangreindum tölvudisk þar sem áætluð gildi eru merkt sérstaklega. Rennslið til allra staðanna hefur öll sömu megineinkenni og á árinu 2000 og reyndar árin á undan líka.

Á mynd 2 er sýnt meðalrennsli hvers mánaðar á árinu 2001 til Keflavíkur, flugvallarins og Ytri- og Innri-Njarðvíkur. Tilsvarandi gögn eru birt í töflu 1. Miðað við árið 2000 hefur rennslið til Innri-Njarðvíkur aukist um 8,5% en minnkað um 22% til Ytri-Njarðvíkur. Rennslið til flugvallarins er um 12,5% meira árið 2001, en til Keflavíkur er aukning um 13,5% miðað við árið 2000.

Tafla 1. Meðalrennsli mánaða til hvers staðar 2001

Tímabil	Innri-Njarðvík l/s	Ytri-Njarðvík l/s	Flugvöllur l/s	Keflavík l/s
Janúar	5.55	27.82	41.89	84.89
Febrúar	5.84	14.06	44.96	52.57
Mars	6.36	14.45	44.28	61.96
Apríl	5.98	23.02	42.79	86.84
Maí	5.52	8.54	42.52	80.80
Júní	5.54	37.12	44.17	92.45
Júlí	5.32	36.61	47.39	84.52
Ágúst	5.17	34.05	45.55	81.80
September	5.38	32.18	43.76	85.67
Október	5.07	32.28	44.83	83.55
Nóvember	4.79	26.37	43.93	81.37
Desember	4.90	23.83	43.96	76.71
Allt árið	5.45	25.86	44.17	79.43

tæp 1400 þúsund tonn. Rennslið til Innri-Njarðvíkur hafði farið stöðugt minnkandi frá því að vatnsveitan tók til starfa en eykst aftur lítillega árið 2001. Á síðasta ári var hún 4% samanborið við 3% árið 2000, en þegar það var mest 1994 var það tæp 8% af heildarnotkuninni.

Á mynd 6 er sýnd dreifing meðalvatnsnotkunar innan sólarhringsins, þar sem byggt er á 30-

Tafla 2. Vatnsvinnsla hvers mánaðar 2001

Tímabil	Meðalvinnsla l/s	Heildarvinnsla þús. tonn
Janúar	160.15	429
Febrúar	117.43	294
Mars	127.05	340
Apríl	158.64	412
Maí	137.38	368
Júní	179.27	465
Júlí	173.84	466
Ágúst	166.57	446
September	167.00	433
Október	165.74	444
Nóvember	156.45	406
Desember	149.41	400
Allt árið	154.91	4899

Keflavíkurflugvelli hafi notkunin í mars-júní 1992 verið hliðstæð við það sem hún var á sama tíma 1993 og að í Keflavík hafi notkunin í nóvember-desember 1995 verið sú sama og 1994 og í janúar 1996 sú sama og hún var þar 1995 auk þess sem áætluð gildi fyrir árið 2001 eru notuð eins og sýnt er í viðauka hefur þróun vatnsnotkunar verið eins og tafla 3

Á mynd 3 er sýnd meðalvatnsvinnsla hvers mánaðar á árinu 2001 og á mynd 4 heildarvatnsvinnsla hvers mánaðar. Meðalvinnslan á árinu 2001 var 155 l/s sem er svipuð vinnsla og á árinu 2000. Tilsvarandi gögn eru gefin í töflu 2. Á mynd 5 er sýnd vatnsnotkun hvers staðar fyrir sig á árinu 2001, sem hlutfall af heildarvatnsnotkun. Þar sést að Keflavík er með rúmlega helming notkunarinnar eða 51% sem samsvarar 2512 þúsund tonnum. Í Ytri-Njarðvík er notkun 818 þúsund tonn og á flugvöllinum er notkun

mínútna meðalrennsli. Sú dreifing er eins og vænta mátti með lágmark að nóttu til en með hámark um miðjan daginn. Mynd 7 sýnir dreifingu rennslisins innan vikunnar með hámarki fyrri hluta hennar, en minni notkun um helgar, eins og eðlilegt er. Á myndum 8 og 9 er sýnd líkindatíðni og líkindadreifing 30-mínútna meðalrennslis í öllu kerfinu.

Frá því vinnsla hófst í desember 1991 og fram til ársloka 2001 hafa mælingar verið að mestu samfelldar að því frátöldu að tímabilið mars til júní 1992 vantar gögn fyrir flugvöllinn og frá síðari hluta október 1995 til ársloka vantar gögn fyrir Keflavík. Ef gert er ráð fyrir því að á

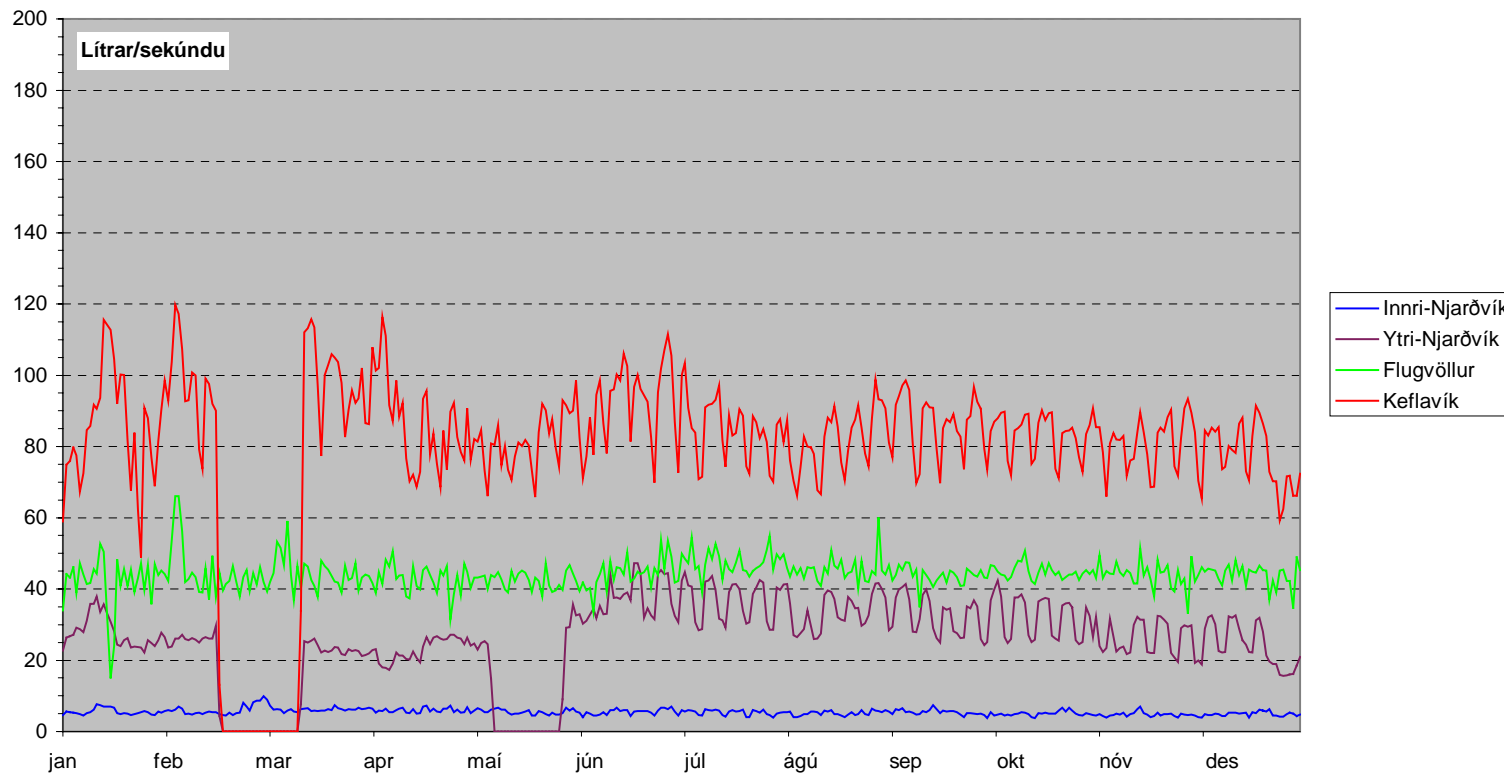
og myndir 10 og 11 sýna. Eins og sést af mynd 10 hafa mestar breytingar orðið varðandi Keflavík í gegnum árin. Á mynd 11 sést að miðað við fyrirliðgjandi gögn er vatnstakan á síðasta ári sú fimmta mesta frá 1992. Raun aukning notkunar árið 2001 miðað við árið 2000 er rúm 5%. Frá því að vinnsla hófst er notkun tæplega 50 milljón tonn.

Tafla 3. Vatnsnotkun 1992 – 2001

Tímabil	Innri - Njarðvík þús. tonn	Ytri - Njarðvík þús. tonn	Flugvöllur þús. tonn	Keflavík þús. tonn	Heildarnotkun þús. tonn
1992	272	1136	1358	2023	4789
1993	296	1237	1260	1855	4648
1994	366	1377	1176	1895	4814
1995	265	1254	1272	2317	5108
1996	196	1383	1098	2390	5068
1997	223	1349	1295	2399	5266
1998	292	1361	1285	2340	5279
1999	200	1120	1185	2155	4659
2000	159	1048	1240	2211	4658
2001	172	818	1397	2512	4899

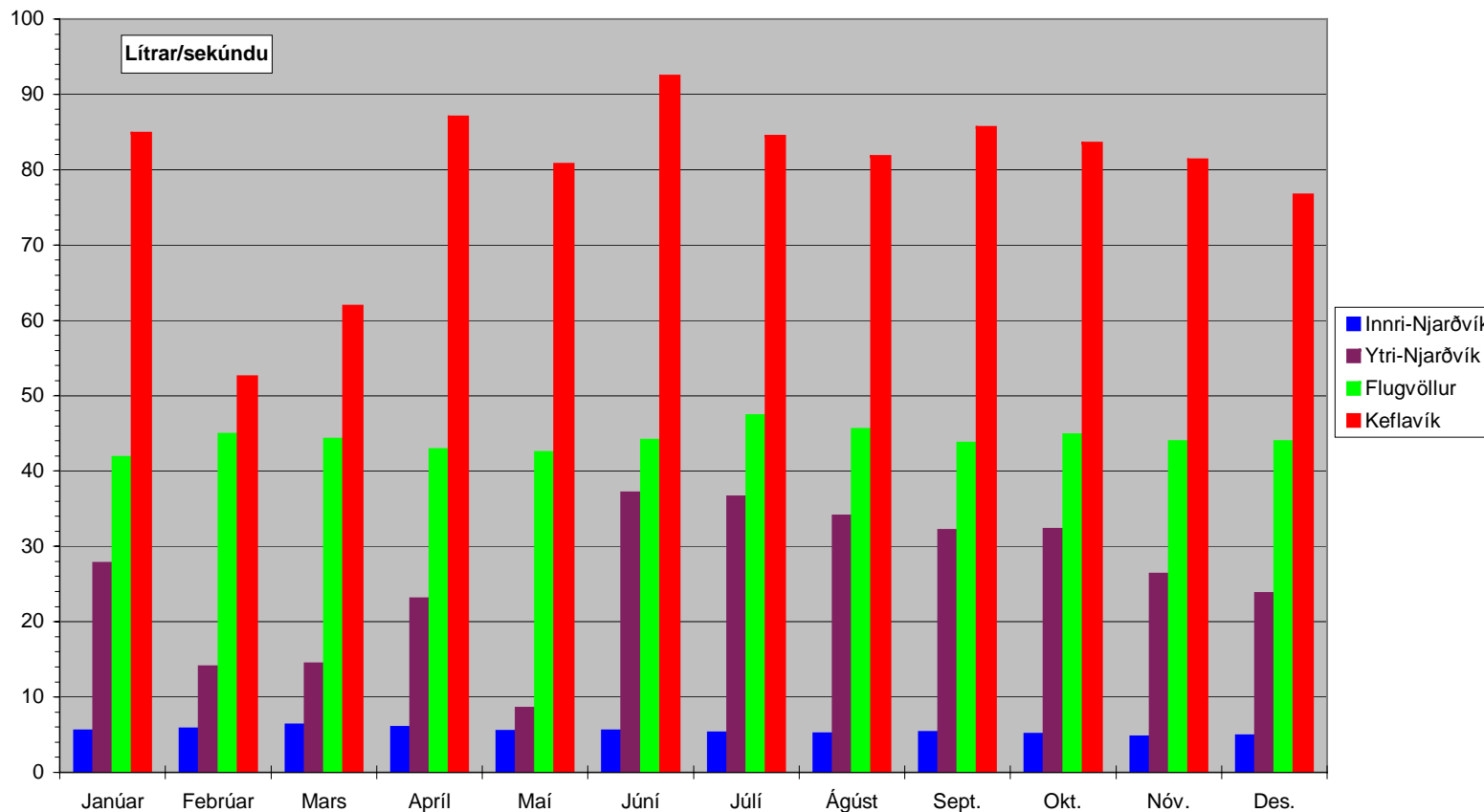
MYNDIR

Sólarhringsmeðalrennsli árið 2001



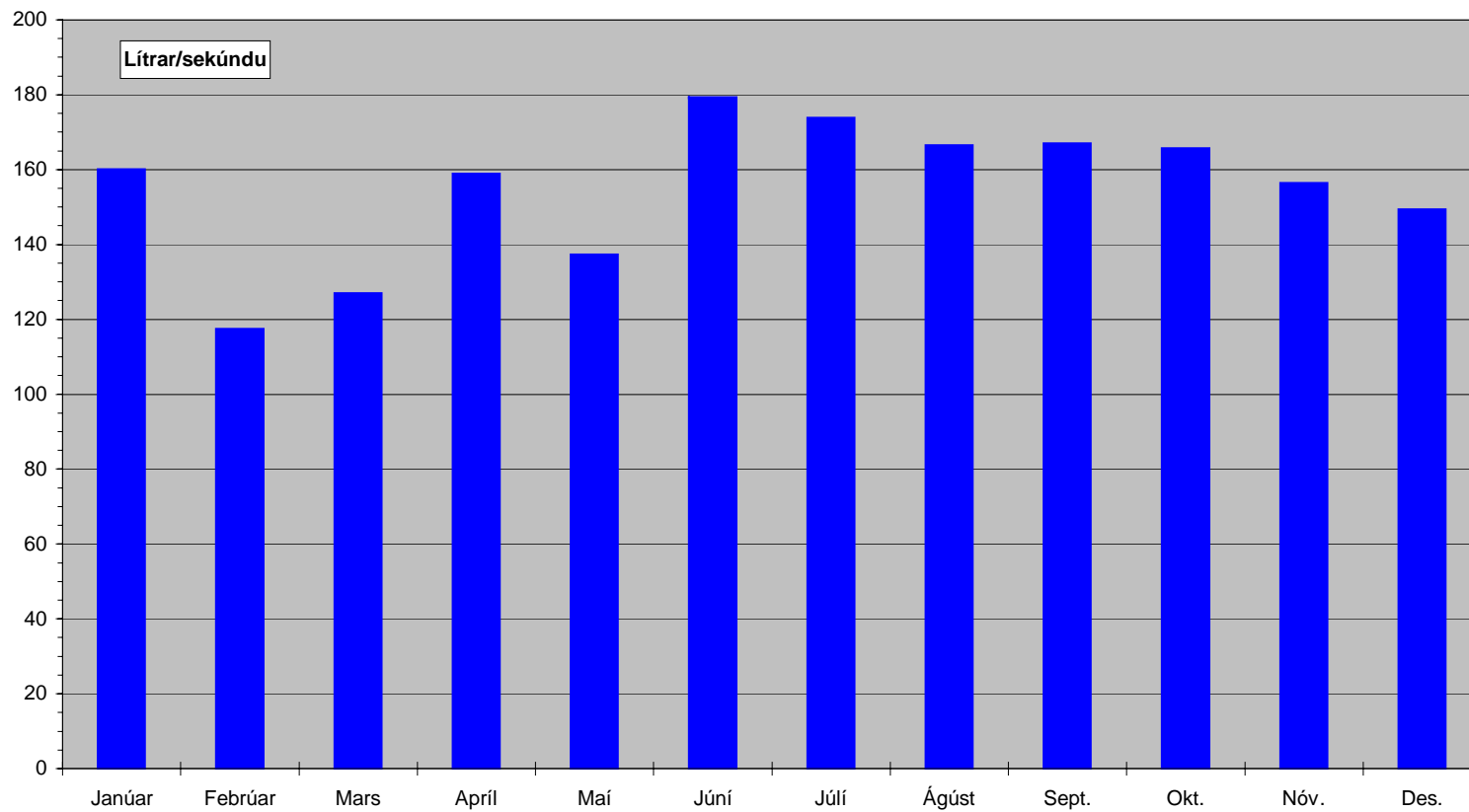
Mynd 1

Meðalrennslí til hvers staðar árið 2001



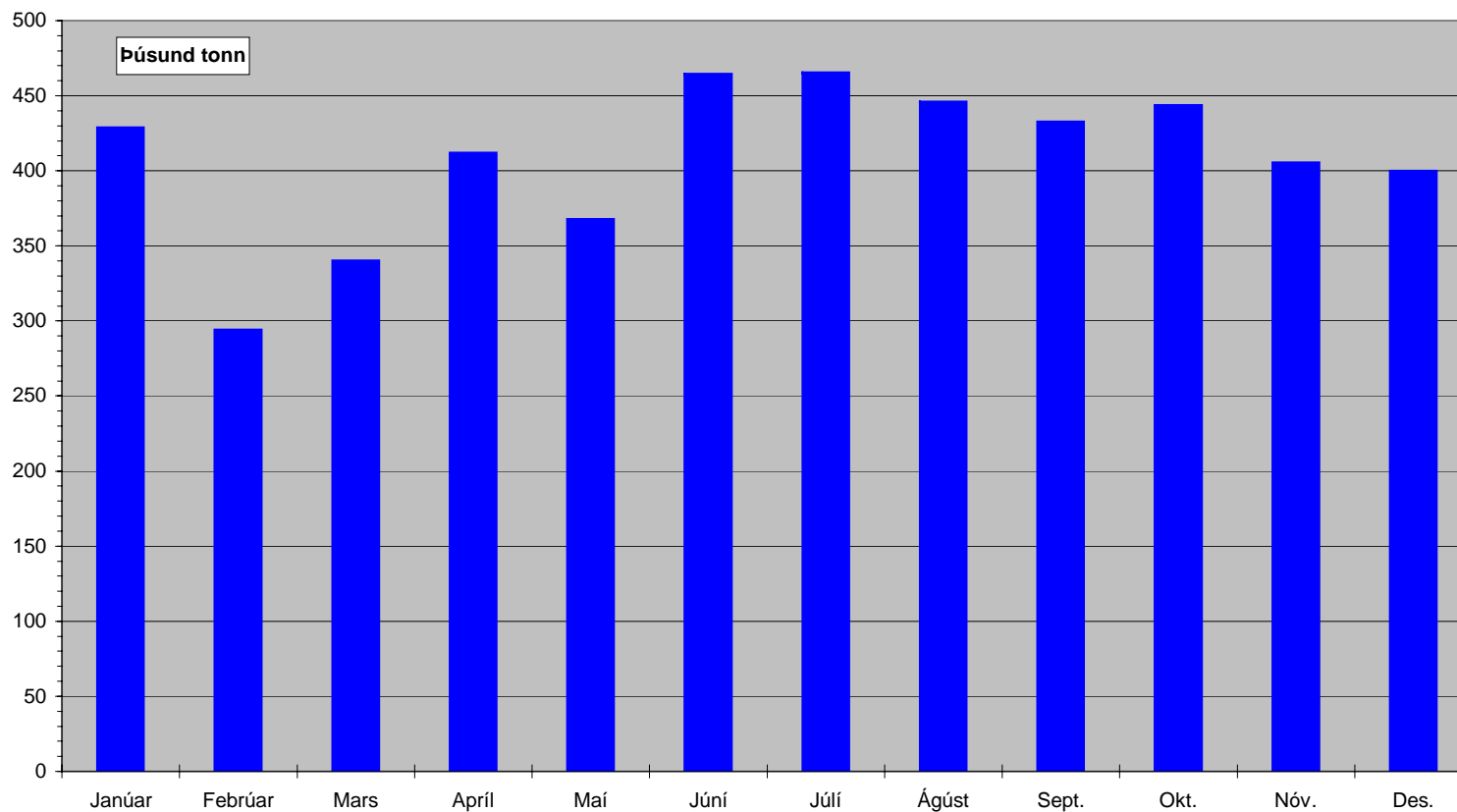
Mynd 2

Vatnsvinnsla hvers mánaðar 2001



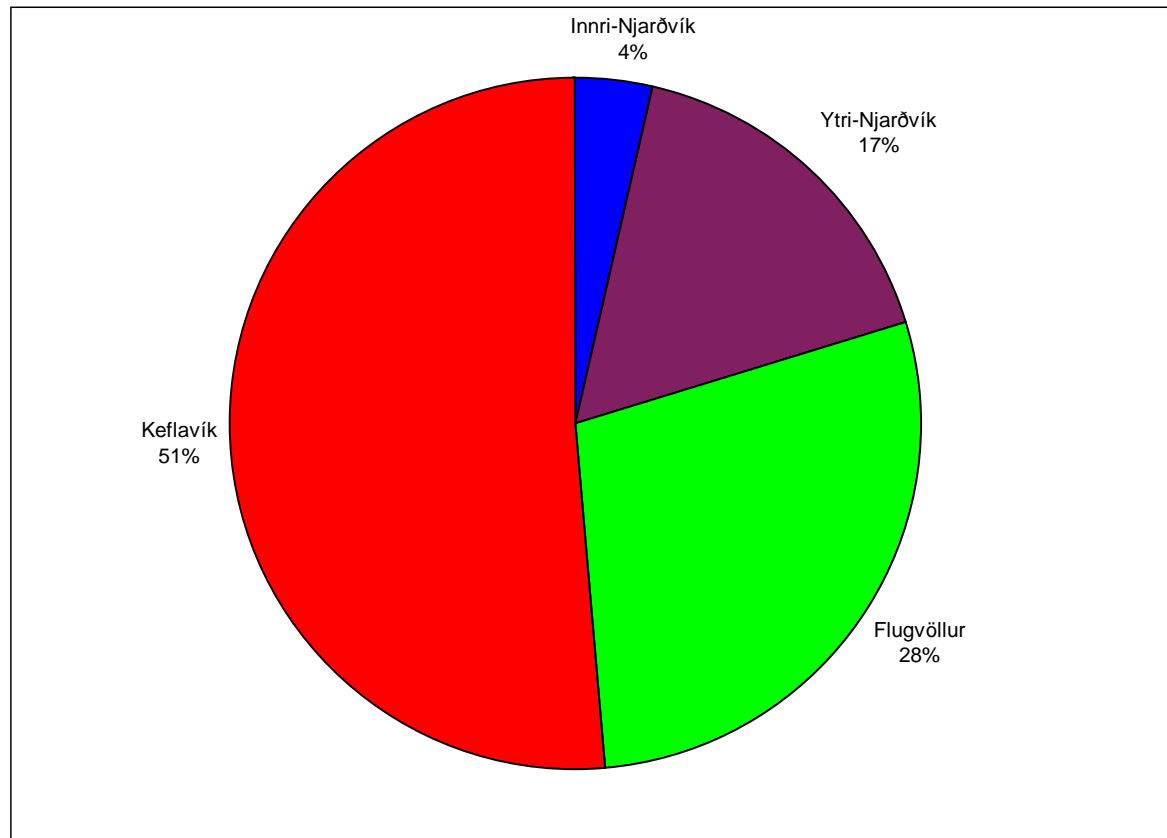
Mynd 3

Heildarvatnsvinnsla hvers mánaðar 2001



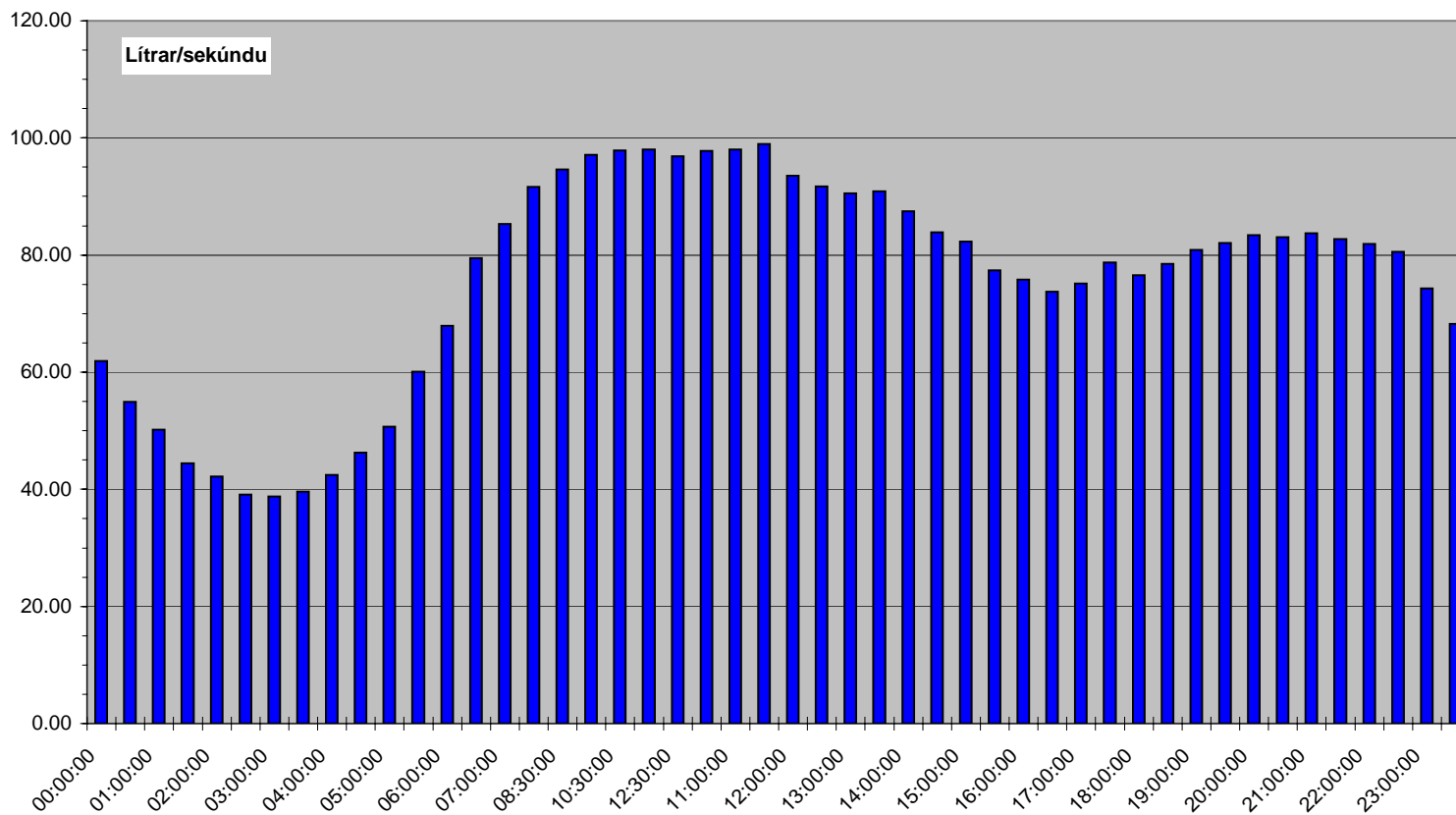
Mynd 4

Heildarvatnsnotkun hvers staðar 2001



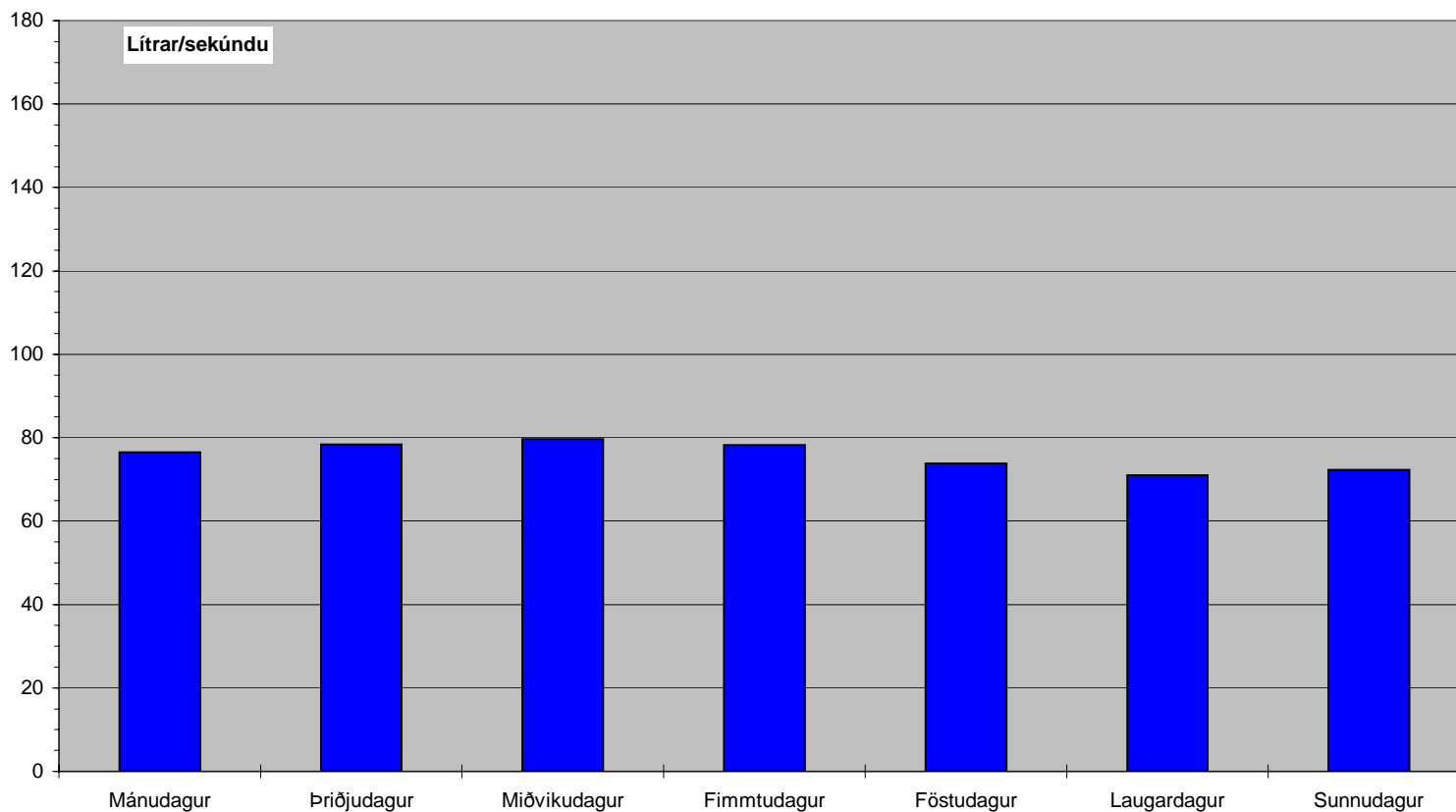
Mynd 5

Dreifing meðalvatnsnotkunar innan sólarhringsins



Mynd 6

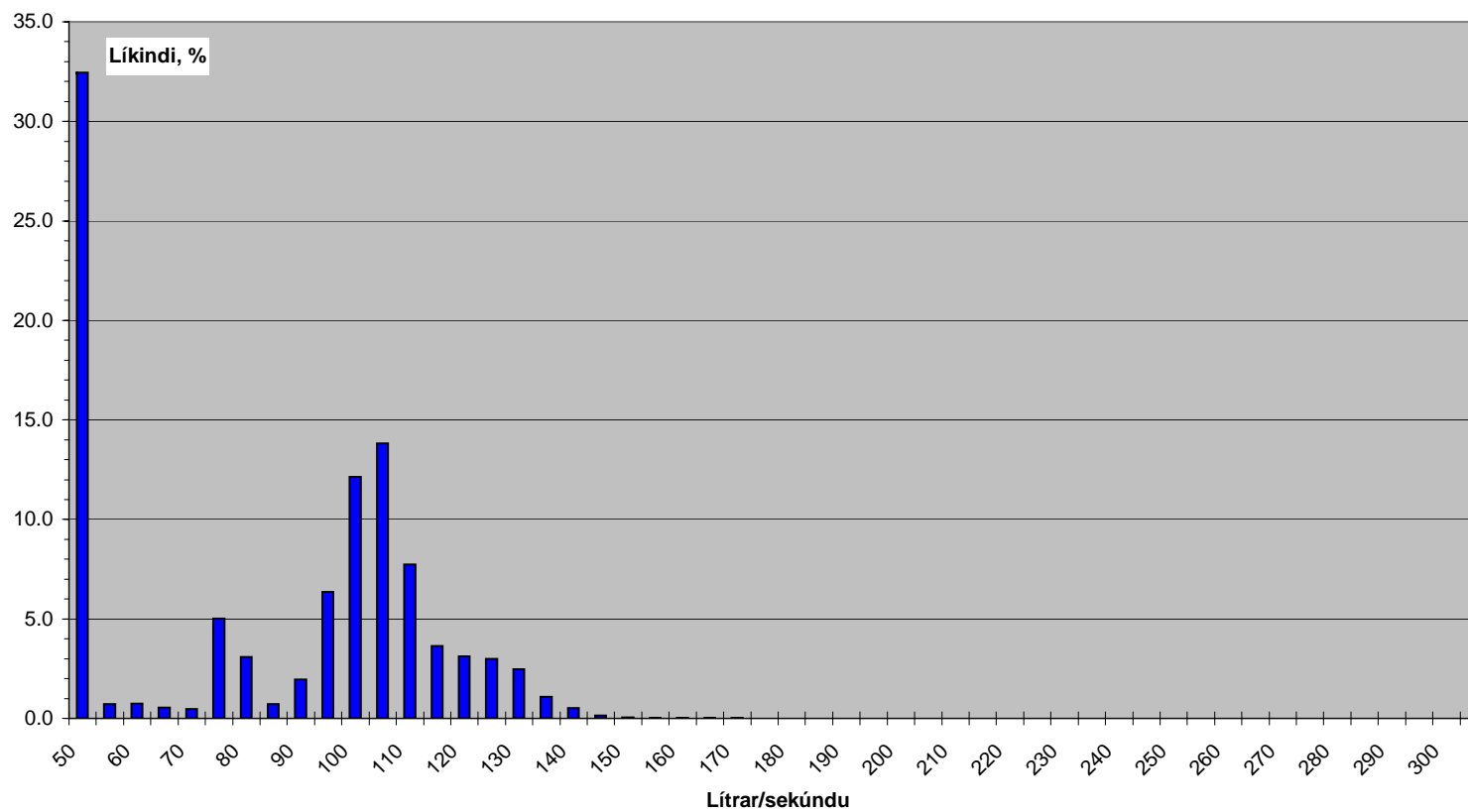
Dreifing vatnsnotkunar innan vikunnar



VATNASKIL

VATNSVEITA SUÐURNESJA

Líkindatíðni 30-mínútna meðalrennslis

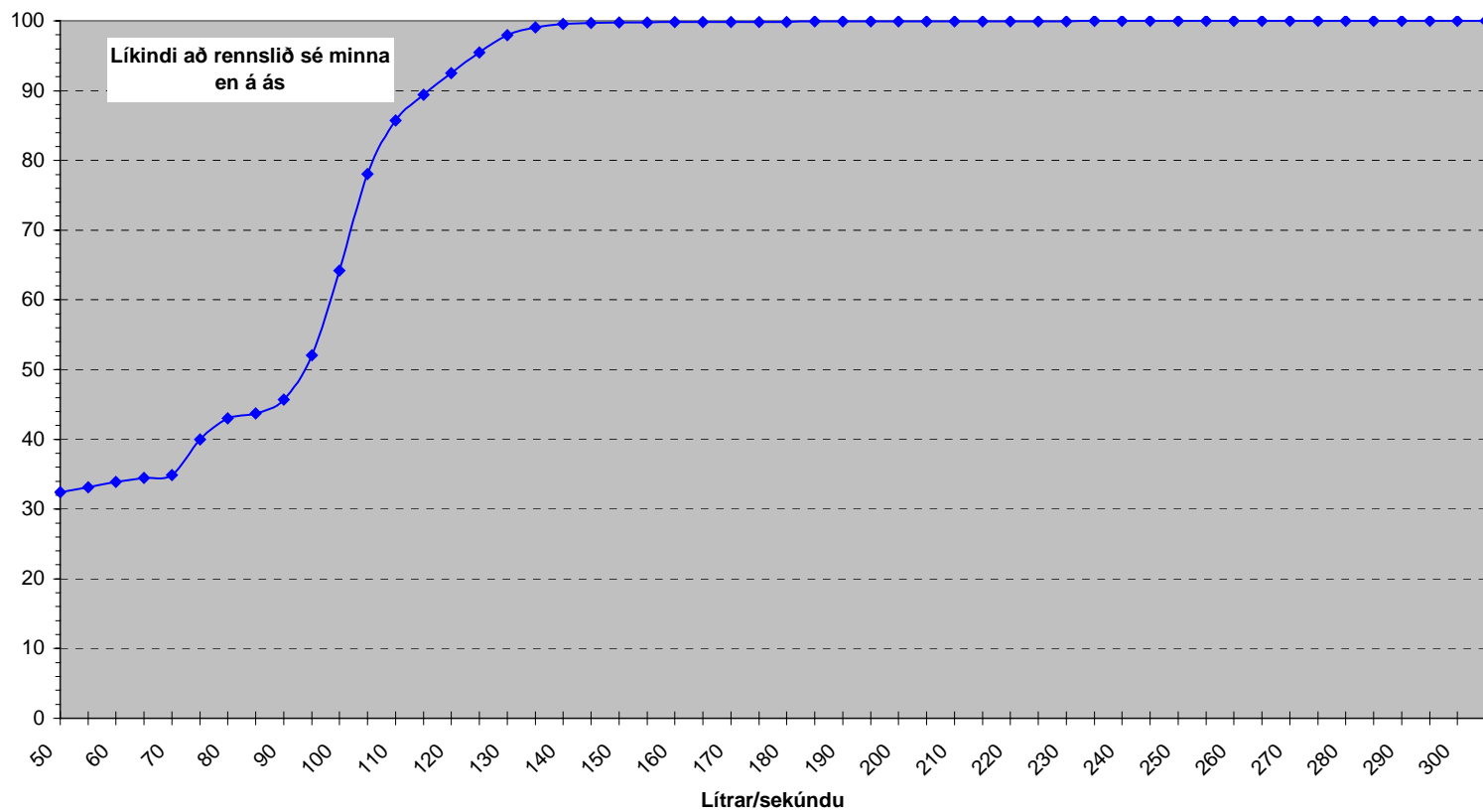


Mynd 8

VATNASKIL

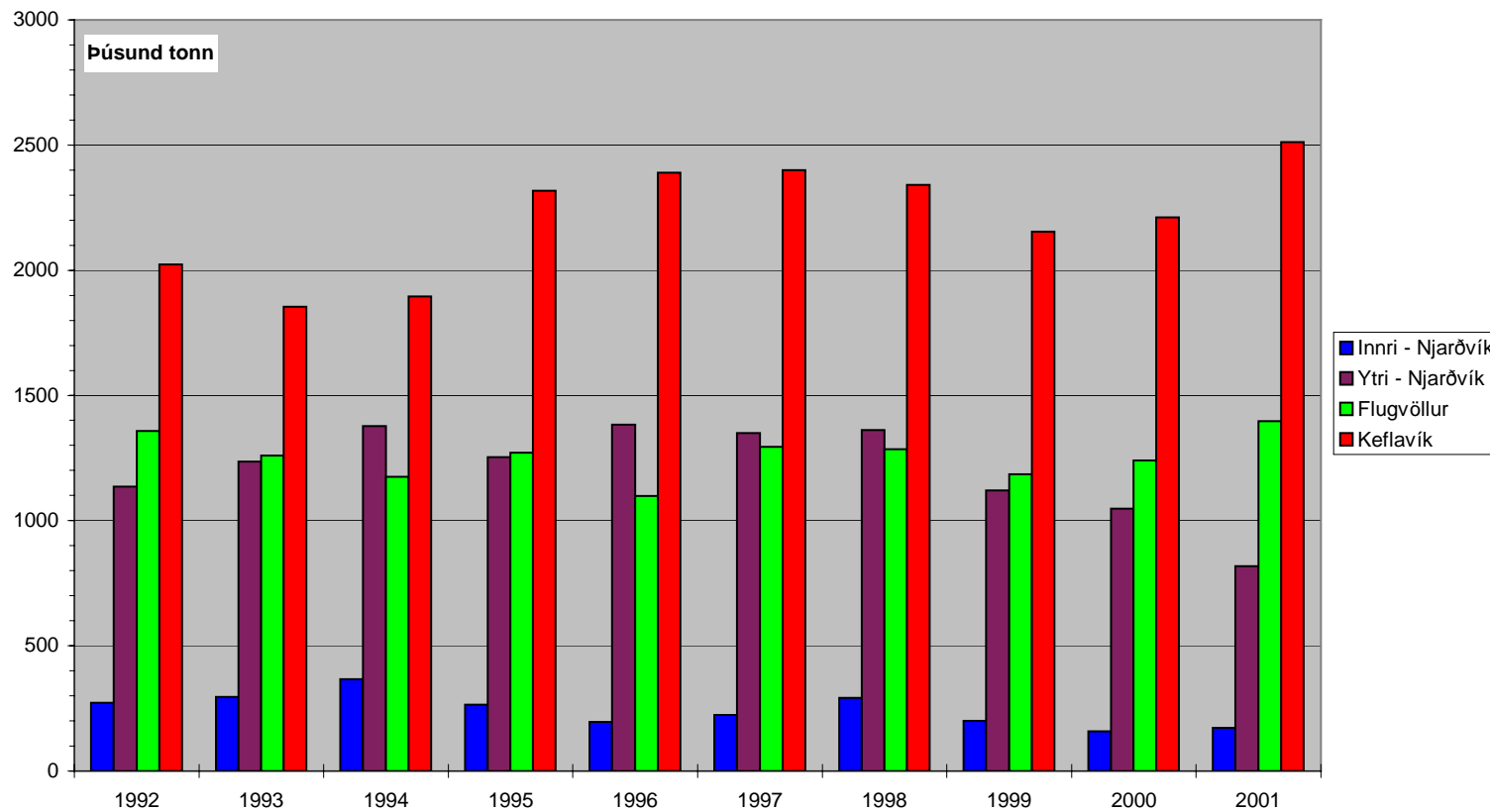
VATNSVEITA SUÐURNESJA

Líkidadreifing 30-mínútna meðalrennslis

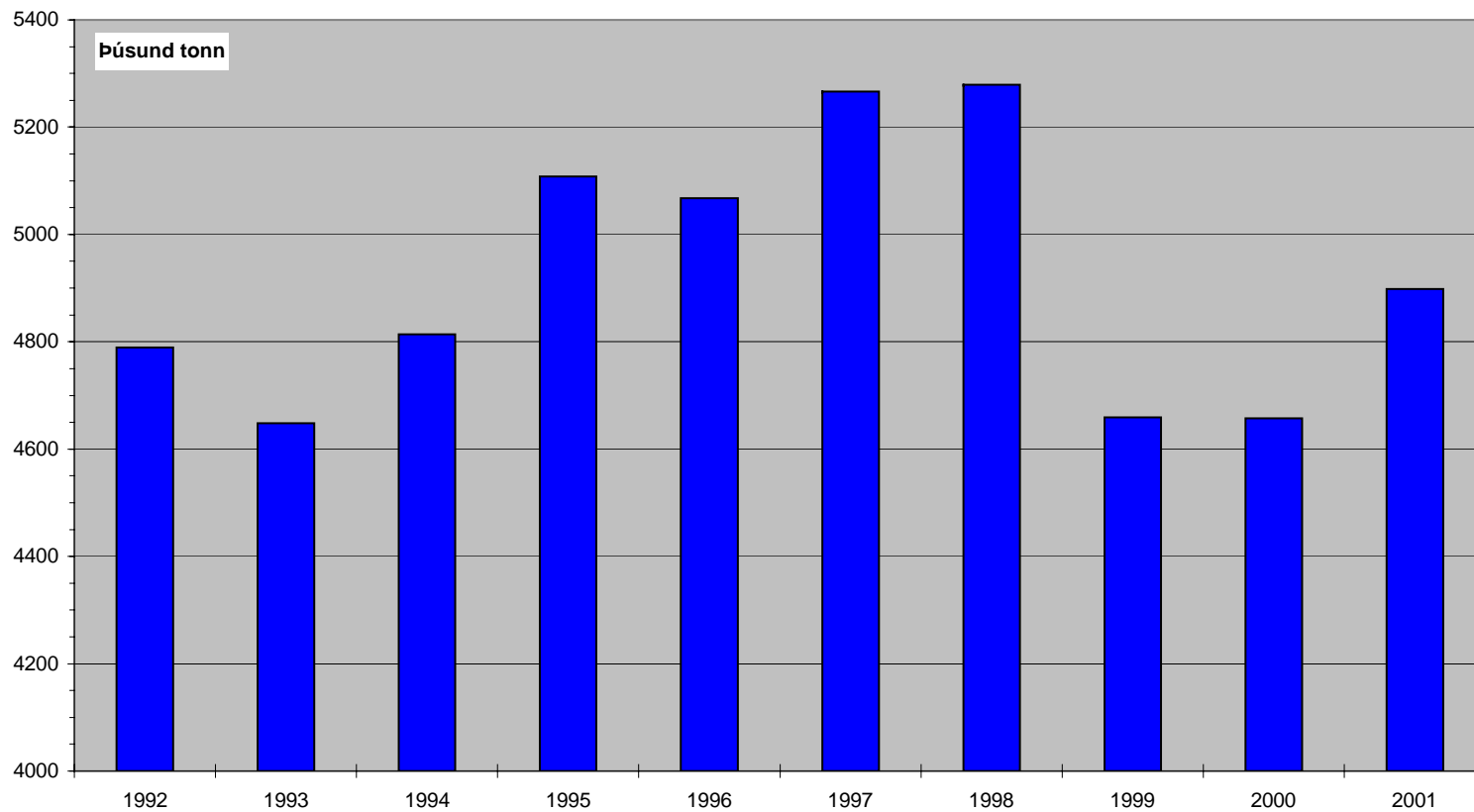


Mynd 9

Skipting vatnsnotkunar milli staða 1992 - 2001



Heildar vatnstaka 1992 - 2001



VIÐAUKI 1
Eyður í frumskrá

Stuttar eyður fyrir alla mælistaði og er þá brúað á milli gilda.

Dag	Frá	Til	Klukkustundir sem vantar
13-2	12:30	13:00	1/2
22-2	13:30	14:00	1/2
1-3	13:00	13:30	1/2
8-3	10:30	11:30	1
8-3	12:30	13:00	1/2
22-5	13:00	13:30	1/2
10-7	14:00	14:30	1/2
29-8	11:00	11:30	1/2
19-9	11:30	13:30	2
27-9	13:30	14:00	1/2

Stórar eyður í frumskrá og eru þá notuð gögn frá fyrra ári.

Frá	Til	Klukkustundir sem vantar
12-1 12:30	16-1 09:30	93
2-2 13:00	5-2 12:00	71

VIÐAUKI 2

Dagsmeðaltöl rennslis

Vatnsveita Suðurnesja					Vinnslueftirlit með vatnstöku
		Rennsli til bæjarfélaga og flugvallar, l/s			
Dags.	Keflavík	Flugvöllur	Innri-Njarðvík	Ytri-Njarðvík	Vatnsborð m y.s.
01.01.2001	58.98	34.06	4.58	22.71	-
02.01.2001	74.90	44.23	5.63	26.40	-
03.01.2001	75.96	43.17	5.48	26.79	-
04.01.2001	79.73	46.15	5.25	27.23	-
05.01.2001	77.54	38.90	5.10	29.15	-
06.01.2001	67.33	47.29	4.81	28.77	-
07.01.2001	72.42	44.10	4.52	27.94	-
08.01.2001	84.63	41.33	5.21	31.02	-
09.01.2001	85.65	41.65	5.40	35.79	-
10.01.2001	91.75	45.56	6.15	35.81	-
11.01.2001	90.65	44.29	7.73	37.94	-
12.01.2001	93.70	52.73	7.35	33.55	-
13.01.2001	115.58	50.43	7.00	35.63	-
14.01.2001	114.14	32.67	7.00	33.23	-
15.01.2001	112.70	14.91	7.00	30.83	-
16.01.2001	104.58	24.03	6.69	28.22	-
17.01.2001	91.94	48.42	5.15	24.33	-
18.01.2001	100.23	40.83	4.81	24.02	-
19.01.2001	100.13	45.58	5.13	25.60	-
20.01.2001	81.67	40.85	5.02	26.25	-
21.01.2001	67.63	45.50	4.54	23.58	-
22.01.2001	83.92	39.23	4.92	23.88	-
23.01.2001	62.19	43.13	5.21	23.75	-
24.01.2001	48.75	47.29	5.40	23.50	-
25.01.2001	90.90	39.69	5.65	22.19	-
26.01.2001	87.98	46.69	5.40	25.69	-
27.01.2001	76.96	35.71	4.69	24.88	-
28.01.2001	68.90	47.00	4.58	24.00	-
29.01.2001	81.52	43.90	5.60	25.65	-
30.01.2001	90.25	45.10	5.27	27.73	-
31.01.2001	98.48	44.15	5.73	26.44	-
01.02.2001	92.77	42.21	6.06	23.52	-
02.02.2001	103.63	53.69	5.71	23.79	-
03.02.2001	119.68	66.00	6.17	26.00	-
04.02.2001	117.28	66.08	7.00	26.00	-
05.02.2001	107.26	56.13	6.46	27.23	-
06.02.2001	92.75	41.94	4.85	25.98	-
07.02.2001	92.98	42.77	4.96	25.67	-
08.02.2001	100.83	44.60	4.69	26.19	-
09.02.2001	100.00	43.35	5.10	25.81	-
10.02.2001	79.21	39.13	5.31	24.96	-
11.02.2001	73.79	39.00	4.81	26.02	-
12.02.2001	99.06	45.81	5.27	26.54	-
13.02.2001	97.56	36.98	5.63	26.08	-
14.02.2001	92.00	49.35	5.38	26.06	-
15.02.2001	90.04	37.73	5.46	29.65	-
16.02.2001	13.06	44.67	4.83	4.27	-
17.02.2001	0.00	39.58	4.54	0.00	-
18.02.2001	0.00	41.46	4.52	0.00	-
19.02.2001	0.00	42.19	5.35	0.00	-
20.02.2001	0.00	46.40	4.65	0.00	-

Vatnsveita Suðurnesja					Vinnslueftirlit með vatnstöku
Rennslí til bæjarfélaga og flugvallar, l/s					
Dags.	Keflavík	Flugvöllur	Innri-Njarðvík	Ytri-Njarðvík	Vatnsborð m y.s.
21.02.2001	0.00	42.04	5.19	0.00	-
22.02.2001	0.00	37.88	5.27	0.00	-
23.02.2001	0.00	43.31	8.04	0.00	-
24.02.2001	0.00	45.25	6.96	0.00	-
25.02.2001	0.00	39.50	5.81	0.00	-
26.02.2001	0.00	44.48	8.27	0.00	-
27.02.2001	0.00	41.19	8.63	0.00	-
28.02.2001	0.00	46.19	8.63	0.00	-
01.03.2001	0.00	41.90	9.83	0.00	-
02.03.2001	0.00	39.33	8.94	0.00	-
03.03.2001	0.00	41.96	7.25	0.00	-
04.03.2001	0.00	44.52	6.08	0.00	-
05.03.2001	0.00	53.27	6.27	0.00	-
06.03.2001	0.00	51.54	6.15	0.00	-
07.03.2001	0.00	46.73	5.17	0.00	-
08.03.2001	0.00	59.04	5.85	0.00	-
09.03.2001	0.00	43.88	6.29	0.00	-
10.03.2001	0.00	36.75	5.63	0.00	-
11.03.2001	0.00	46.46	5.46	0.00	-
12.03.2001	33.81	40.21	6.23	7.69	-
13.03.2001	112.02	47.04	6.42	25.31	-
14.03.2001	113.17	46.29	6.52	24.98	-
15.03.2001	115.71	42.52	5.77	25.52	-
16.03.2001	113.42	40.81	5.90	26.02	-
17.03.2001	97.21	37.75	5.69	24.31	-
18.03.2001	77.35	47.96	5.79	22.21	-
19.03.2001	100.10	46.40	5.88	22.67	-
20.03.2001	102.79	45.42	6.23	22.27	-
21.03.2001	105.88	43.65	6.04	22.75	-
22.03.2001	105.00	42.13	7.35	23.63	-
23.03.2001	103.65	41.75	6.52	23.54	-
24.03.2001	97.79	39.06	6.33	21.73	-
25.03.2001	82.63	46.50	5.79	21.44	-
26.03.2001	90.31	42.54	6.25	23.10	-
27.03.2001	95.69	43.00	6.13	22.65	-
28.03.2001	92.25	47.31	6.10	22.88	-
29.03.2001	93.52	39.54	6.75	22.65	-
30.03.2001	102.04	43.25	6.25	21.23	-
31.03.2001	86.50	44.04	6.38	21.44	-
01.04.2001	86.25	43.60	6.67	21.90	-
02.04.2001	107.81	41.73	6.38	22.88	-
03.04.2001	101.31	38.90	5.29	23.08	-
04.04.2001	102.08	44.69	5.85	19.15	-
05.04.2001	116.44	41.40	5.73	18.02	-
06.04.2001	111.06	48.25	6.38	17.88	-
07.04.2001	91.50	46.23	5.42	17.29	-
08.04.2001	87.10	50.56	5.42	19.04	-
09.04.2001	98.58	42.85	6.04	22.23	-
10.04.2001	88.33	43.79	6.38	21.38	-
11.04.2001	92.23	43.83	6.63	21.35	-

Vatnsveita Suðurnesja					Vinnslueftirlit með vatnstöku
Rennslí til bæjarfélaga og flugvallar, l/s					
Dags.	Keflavík	Flugvöllur	Innri-Njarðvík	Ytri-Njarðvík	Vatnsborð m y.s.
12.04.2001	76.67	37.94	5.35	20.40	-
13.04.2001	70.31	37.38	5.10	20.25	-
14.04.2001	72.08	46.44	6.29	22.50	-
15.04.2001	68.65	40.83	4.96	20.69	-
16.04.2001	72.94	39.79	5.15	19.40	-
17.04.2001	93.44	45.25	7.00	23.77	-
18.04.2001	95.56	46.33	7.25	26.52	-
19.04.2001	77.75	43.92	5.58	24.50	-
20.04.2001	83.56	41.75	6.40	26.38	-
21.04.2001	75.17	38.88	5.56	26.71	-
22.04.2001	68.52	45.21	5.46	26.00	-
23.04.2001	84.52	43.79	6.40	25.73	-
24.04.2001	73.50	46.38	6.35	25.96	-
25.04.2001	89.77	31.31	7.21	27.19	-
26.04.2001	92.27	38.67	5.46	27.17	-
27.04.2001	82.63	43.92	6.17	26.31	-
28.04.2001	78.44	38.17	5.33	26.02	-
29.04.2001	76.10	47.06	5.40	24.58	-
30.04.2001	90.75	44.94	6.90	26.40	-
01.05.2001	76.25	40.29	5.10	24.13	-
02.05.2001	82.06	43.23	5.90	24.67	-
03.05.2001	81.40	43.27	6.52	23.02	-
04.05.2001	84.54	43.52	6.17	24.81	-
05.05.2001	73.10	43.79	5.38	25.42	-
06.05.2001	66.13	40.04	5.38	24.56	-
07.05.2001	80.77	43.90	6.19	14.94	-
08.05.2001	80.38	43.29	6.42	0.00	-
09.05.2001	86.00	44.71	6.65	0.00	-
10.05.2001	74.75	42.69	6.15	0.00	-
11.05.2001	80.15	39.83	6.13	0.00	-
12.05.2001	73.50	39.02	5.23	0.00	-
13.05.2001	70.69	45.04	4.75	0.00	-
14.05.2001	77.25	42.13	5.04	0.00	-
15.05.2001	81.10	44.31	4.96	0.00	-
16.05.2001	80.13	45.10	5.27	0.00	-
17.05.2001	81.79	44.67	5.60	0.00	-
18.05.2001	80.29	42.50	5.94	0.00	-
19.05.2001	73.25	39.21	4.44	0.00	-
20.05.2001	65.79	43.25	4.42	0.00	-
21.05.2001	84.04	42.27	5.71	0.00	-
22.05.2001	91.98	37.92	5.40	0.00	-
23.05.2001	90.23	47.31	4.92	0.00	-
24.05.2001	83.58	41.00	4.48	0.00	-
25.05.2001	87.73	39.23	5.33	0.00	-
26.05.2001	79.77	39.58	4.77	0.00	-
27.05.2001	74.33	41.17	4.71	0.00	-
28.05.2001	92.94	39.77	5.15	9.13	-
29.05.2001	91.56	45.15	6.67	29.06	-
30.05.2001	89.27	46.63	5.83	29.27	-
31.05.2001	90.02	44.27	6.58	35.67	-
01.06.2001	98.56	42.21	5.56	32.63	-

Vatnsveita Suðurnesja					Vinnslueftirlit með vatnstöku
		Rennsli til bæjarfélaga og flugvallar, l/s			
Dags.	Keflavík	Flugvöllur	Innri-Njarðvík	Ytri-Njarðvík	Vatnsborð m y.s.
02.06.2001	82.46	39.44	5.27	32.88	-
03.06.2001	71.08	41.81	4.08	30.31	-
04.06.2001	77.19	39.54	5.50	31.15	-
05.06.2001	88.29	40.23	4.98	32.79	-
06.06.2001	77.56	33.54	4.42	34.42	-
07.06.2001	94.54	42.02	4.40	31.79	-
08.06.2001	98.52	44.25	4.75	35.23	-
09.06.2001	86.40	47.21	5.46	32.85	-
10.06.2001	78.00	39.31	4.67	33.06	-
11.06.2001	95.56	47.79	5.96	43.98	-
12.06.2001	96.04	42.56	6.02	37.46	-
13.06.2001	100.23	46.13	6.65	37.69	-
14.06.2001	98.56	45.81	5.65	37.27	-
15.06.2001	106.06	43.98	5.98	38.48	-
16.06.2001	102.54	50.25	5.98	39.06	-
17.06.2001	81.38	42.04	4.38	36.81	-
18.06.2001	96.77	42.92	5.63	47.25	-
19.06.2001	100.02	44.90	5.65	47.19	-
20.06.2001	96.17	44.19	5.67	44.42	-
21.06.2001	94.38	44.79	5.69	31.98	-
22.06.2001	92.56	46.23	5.77	34.52	-
23.06.2001	82.65	40.48	5.25	32.58	-
24.06.2001	69.79	45.81	4.52	31.56	-
25.06.2001	95.25	43.83	5.92	44.29	-
26.06.2001	101.94	53.79	6.73	45.23	-
27.06.2001	107.04	45.54	6.75	44.15	-
28.06.2001	111.46	53.56	6.29	44.42	-
29.06.2001	105.44	49.04	7.00	35.75	-
30.06.2001	87.02	41.85	5.52	32.46	-
01.07.2001	72.63	42.25	4.42	30.73	-
02.07.2001	100.06	49.92	6.02	42.38	-
03.07.2001	103.48	48.50	5.52	44.71	-
04.07.2001	90.90	47.25	5.98	40.94	-
05.07.2001	85.10	54.50	5.81	40.67	-
06.07.2001	83.88	45.60	5.58	30.60	-
07.07.2001	70.79	46.46	4.58	28.46	-
08.07.2001	71.54	38.98	4.44	28.77	-
09.07.2001	91.02	46.83	6.25	42.08	-
10.07.2001	91.65	51.48	6.02	42.33	-
11.07.2001	91.94	48.35	5.85	43.56	-
12.07.2001	93.08	52.63	6.10	39.58	-
13.07.2001	97.10	49.23	5.79	31.63	-
14.07.2001	81.71	42.67	4.63	31.19	-
15.07.2001	74.27	47.92	4.13	29.08	-
16.07.2001	88.83	45.52	5.63	39.23	-
17.07.2001	83.00	44.79	6.06	41.19	-
18.07.2001	83.71	47.33	5.58	41.40	-
19.07.2001	90.40	50.73	5.67	40.04	-
20.07.2001	88.63	45.23	6.19	33.90	-
21.07.2001	74.42	45.02	4.06	30.19	-
22.07.2001	72.40	43.50	4.06	30.63	-

Vatnsveita Suðurnesja					Vinnslueftirlit með vatnstöku
		Rennsli til bæjarfélaga og flugvallar, l/s			
Dags.	Keflavík	Flugvöllur	Innri-Njarðvík	Ytri-Njarðvík	Vatnsborð m y.s.
23.07.2001	88.52	45.02	6.00	38.56	-
24.07.2001	86.77	45.90	5.65	40.48	-
25.07.2001	82.38	46.40	5.33	42.48	-
26.07.2001	84.85	47.50	6.10	41.85	-
27.07.2001	81.31	51.00	4.83	30.94	-
28.07.2001	71.75	54.92	4.65	28.63	-
29.07.2001	70.17	45.50	3.83	28.52	-
30.07.2001	86.10	49.79	4.98	40.48	-
31.07.2001	87.65	48.40	5.31	39.69	-
01.08.2001	81.31	49.73	5.44	41.25	-
02.08.2001	87.40	45.92	5.50	41.42	-
03.08.2001	76.10	43.44	5.52	36.02	-
04.08.2001	70.35	46.27	4.04	27.04	-
05.08.2001	66.23	44.04	4.02	26.52	-
06.08.2001	74.27	45.88	4.38	27.60	-
07.08.2001	82.85	42.92	4.90	28.65	-
08.08.2001	79.96	46.10	4.92	34.00	-
09.08.2001	79.77	45.83	5.52	29.60	-
10.08.2001	77.96	46.10	5.56	25.98	-
11.08.2001	67.75	42.23	5.44	26.06	-
12.08.2001	66.56	40.77	4.65	27.46	-
13.08.2001	82.81	46.13	5.79	38.27	-
14.08.2001	88.13	44.38	5.60	39.58	-
15.08.2001	86.85	50.92	5.98	39.15	-
16.08.2001	91.27	46.50	4.92	37.15	-
17.08.2001	85.60	45.65	4.90	32.00	-
18.08.2001	75.56	48.27	4.52	31.31	-
19.08.2001	70.56	43.04	4.00	31.02	-
20.08.2001	78.85	44.48	4.75	37.75	-
21.08.2001	85.23	44.88	5.46	36.71	-
22.08.2001	87.46	48.29	4.56	34.54	-
23.08.2001	91.50	40.21	4.92	34.69	-
24.08.2001	85.25	47.81	5.94	29.63	-
25.08.2001	78.06	42.19	4.88	30.33	-
26.08.2001	74.40	41.90	4.65	32.56	-
27.08.2001	87.90	45.02	6.42	38.58	-
28.08.2001	98.77	44.04	5.88	41.58	-
29.08.2001	93.25	60.02	5.65	41.60	-
30.08.2001	93.02	45.17	5.50	39.98	-
31.08.2001	90.73	44.08	5.96	37.60	-
01.09.2001	81.08	46.69	5.56	28.42	-
02.09.2001	76.94	42.42	4.81	29.44	-
03.09.2001	91.67	43.85	6.33	37.69	-
04.09.2001	94.02	46.83	6.04	39.88	-
05.09.2001	97.19	45.27	6.52	40.54	-
06.09.2001	98.54	47.50	5.40	41.42	-
07.09.2001	95.83	47.44	5.60	37.13	-
08.09.2001	80.75	43.46	5.29	27.98	-
09.09.2001	69.69	45.38	4.69	27.83	-
10.09.2001	72.17	34.88	4.88	31.48	-
11.09.2001	90.75	45.29	5.69	38.40	-

Vatnsveita Suðurnesja					Vinnslueftirlit með vatnstöku
Rennsli til bæjarfélaga og flugvallar, l/s					
Dags.	Keflavík	Flugvöllur	Innri-Njarðvík	Ytri-Njarðvík	Vatnsborð m y.s.
12.09.2001	92.42	43.90	5.50	39.92	-
13.09.2001	91.00	42.50	5.96	36.71	-
14.09.2001	90.81	40.54	7.44	28.98	-
15.09.2001	79.27	42.40	6.21	26.15	-
16.09.2001	69.65	43.58	5.15	24.92	-
17.09.2001	85.15	44.63	5.85	34.81	-
18.09.2001	87.71	41.88	5.60	34.19	-
19.09.2001	86.88	45.21	5.65	34.52	-
20.09.2001	89.08	44.54	5.67	28.10	-
21.09.2001	84.31	43.29	5.48	27.60	-
22.09.2001	82.81	40.83	4.71	26.21	-
23.09.2001	73.63	40.94	4.02	26.33	-
24.09.2001	87.58	45.75	5.10	35.08	-
25.09.2001	88.54	44.85	5.13	34.52	-
26.09.2001	96.71	43.90	5.08	36.79	-
27.09.2001	92.56	43.52	4.85	35.08	-
28.09.2001	90.54	45.23	5.00	25.96	-
29.09.2001	79.35	43.25	4.56	24.31	-
30.09.2001	73.44	43.06	3.75	25.10	-
01.10.2001	84.31	46.63	5.44	36.81	-
02.10.2001	86.94	46.42	4.52	39.85	-
03.10.2001	87.96	44.88	4.77	42.40	-
04.10.2001	89.48	44.00	4.98	37.96	-
05.10.2001	89.79	43.77	4.50	26.54	-
06.10.2001	75.94	42.31	4.75	24.88	-
07.10.2001	71.85	43.35	4.44	25.90	-
08.10.2001	84.40	46.02	4.92	37.63	-
09.10.2001	85.19	47.94	5.02	37.58	-
10.10.2001	86.08	47.63	5.50	38.50	-
11.10.2001	88.94	50.79	5.33	36.21	-
12.10.2001	89.23	44.98	4.88	27.08	-
13.10.2001	75.06	42.29	4.10	25.15	-
14.10.2001	76.54	41.40	3.81	25.79	-
15.10.2001	86.73	44.56	5.19	36.56	-
16.10.2001	90.17	47.17	5.02	37.04	-
17.10.2001	87.35	44.08	5.29	37.52	-
18.10.2001	89.31	47.21	5.04	37.21	-
19.10.2001	89.65	45.35	5.06	26.90	-
20.10.2001	73.77	43.88	5.04	26.02	-
21.10.2001	71.02	44.85	5.90	25.54	-
22.10.2001	83.75	42.48	6.65	35.44	-
23.10.2001	84.38	43.35	5.63	35.94	-
24.10.2001	84.42	43.98	6.73	36.17	-
25.10.2001	85.35	43.98	5.79	34.79	-
26.10.2001	82.40	44.83	5.06	25.71	-
27.10.2001	76.98	42.54	4.65	24.52	-
28.10.2001	72.96	44.33	4.46	25.06	-
29.10.2001	83.54	45.25	5.17	34.85	-
30.10.2001	85.96	44.23	4.94	32.54	-
31.10.2001	90.73	45.35	4.65	26.52	-
01.11.2001	85.50	43.02	4.52	32.23	-

Vatnsveita Suðurnesja					Vinnslueftirlit með vatnstöku
Rennsli til bæjarfélaga og flugvallar, l/s					
Dags.	Keflavík	Flugvöllur	Innri-Njarðvík	Ytri-Njarðvík	Vatnsborð m y.s.
02.11.2001	85.38	49.42	4.92	23.94	-
03.11.2001	78.33	43.10	4.29	22.31	-
04.11.2001	65.85	44.96	3.83	23.42	-
05.11.2001	80.85	44.31	4.46	31.58	-
06.11.2001	83.77	44.15	4.60	26.58	-
07.11.2001	82.02	47.65	5.00	22.40	-
08.11.2001	81.81	44.75	4.75	23.44	-
09.11.2001	82.92	43.65	5.35	23.88	-
10.11.2001	71.71	45.27	4.19	21.73	-
11.11.2001	76.06	44.50	4.81	22.15	-
12.11.2001	76.54	41.56	5.13	30.02	-
13.11.2001	83.85	41.48	6.31	32.23	-
14.11.2001	89.65	51.40	7.02	31.40	-
15.11.2001	84.02	43.75	5.15	31.40	-
16.11.2001	77.75	46.13	4.77	22.33	-
17.11.2001	68.52	42.67	3.98	21.98	-
18.11.2001	68.69	37.94	4.33	22.04	-
19.11.2001	83.92	48.29	5.27	32.52	-
20.11.2001	85.23	44.63	4.52	32.33	-
21.11.2001	84.19	44.90	4.81	31.35	-
22.11.2001	88.23	46.71	4.90	30.21	-
23.11.2001	90.33	40.31	5.08	22.00	-
24.11.2001	74.42	39.33	4.33	20.75	-
25.11.2001	71.71	45.23	3.88	19.52	-
26.11.2001	82.27	41.44	4.96	28.96	-
27.11.2001	90.73	42.96	4.73	29.83	-
28.11.2001	93.31	33.02	4.60	29.46	-
29.11.2001	89.46	49.23	4.77	29.83	-
30.11.2001	83.98	42.04	4.42	19.25	-
01.12.2001	70.44	43.90	4.02	19.92	-
02.12.2001	65.31	46.15	3.88	18.77	-
03.12.2001	84.48	44.94	4.94	28.90	-
04.12.2001	83.08	45.69	4.58	32.10	-
05.12.2001	85.35	45.44	4.67	32.63	-
06.12.2001	84.23	45.10	4.96	30.17	-
07.12.2001	85.44	42.77	4.92	22.60	-
08.12.2001	73.54	40.98	4.35	22.13	-
09.12.2001	74.27	45.19	4.35	22.33	-
10.12.2001	80.17	46.83	5.29	32.38	-
11.12.2001	79.08	42.33	5.31	31.96	-
12.12.2001	78.23	48.04	5.33	32.65	-
13.12.2001	86.42	43.85	5.04	28.88	-
14.12.2001	88.10	46.48	5.10	25.69	-
15.12.2001	72.98	40.77	5.25	24.38	-
16.12.2001	70.48	45.42	3.96	22.27	-
17.12.2001	82.94	44.85	5.38	22.23	-
18.12.2001	91.44	44.65	5.21	31.17	-
19.12.2001	89.52	46.52	6.13	31.90	-
20.12.2001	86.44	45.25	5.90	27.96	-
21.12.2001	82.94	45.21	5.56	21.29	-
22.12.2001	72.88	37.00	6.31	19.63	-

Vatnsveita Suðurnesja					Vinnslueftirlit með vatnstöku
Rennslí til bæjarfélaga og flugvallar, l/s					
Dags.	Keflavík	Flugvöllur	Innri-Njarðvík	Ytri-Njarðvík	Vatnsborð m y.s.
23.12.2001	70.27	42.33	4.52	19.02	-
24.12.2001	70.27	38.96	4.46	18.96	-
25.12.2001	59.25	45.21	4.19	15.88	-
26.12.2001	62.40	45.50	4.15	15.58	-
27.12.2001	71.60	42.29	4.85	15.75	-
28.12.2001	71.83	42.27	5.35	16.00	-
29.12.2001	66.21	34.73	5.04	16.17	-
30.12.2001	66.15	48.92	4.29	18.60	-
31.12.2001	72.40	45.31	4.71	20.92	-