

ORKUSTOFNUN  
Jarðhitadeild

US

*Valgáttur*

SEGULMÆLINGAR VIÐ

AUÐSHOLT Í BISKUPSTUNGUM

Guðmundur Ingi Haraldsson  
Sigmundur Einarson

ORKUSTOFNUN

Jarðhitadeild

SEGULMÆLINGAR VIÐ

AUÐSHOLT Í BISKUPSTUNGUM

Guðmundur Ingi Haraldsson

Sigmundur Einarsson

Segulmælingar að Auðsholti Biskupstungum í febrúar 1978.

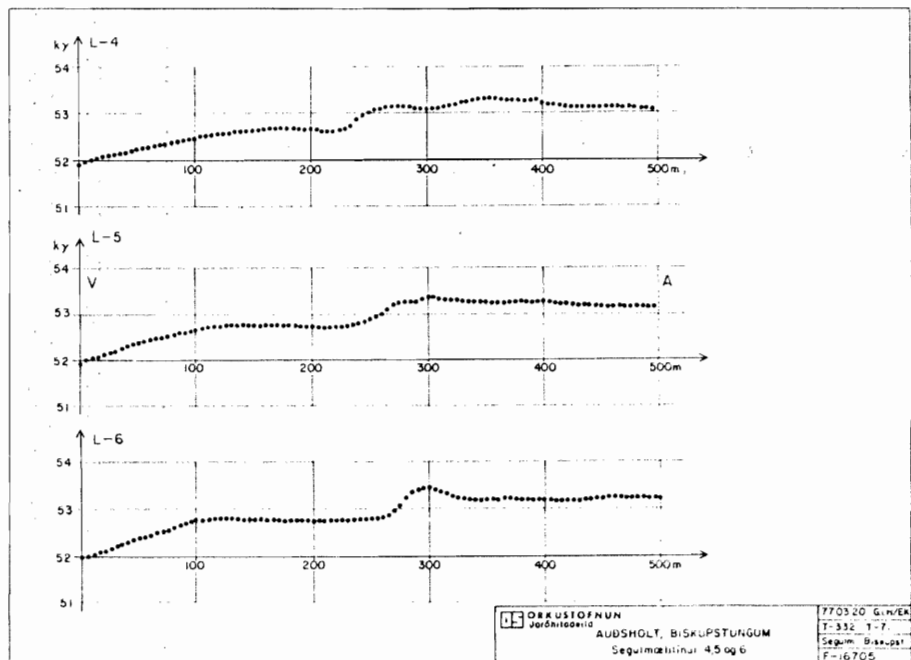
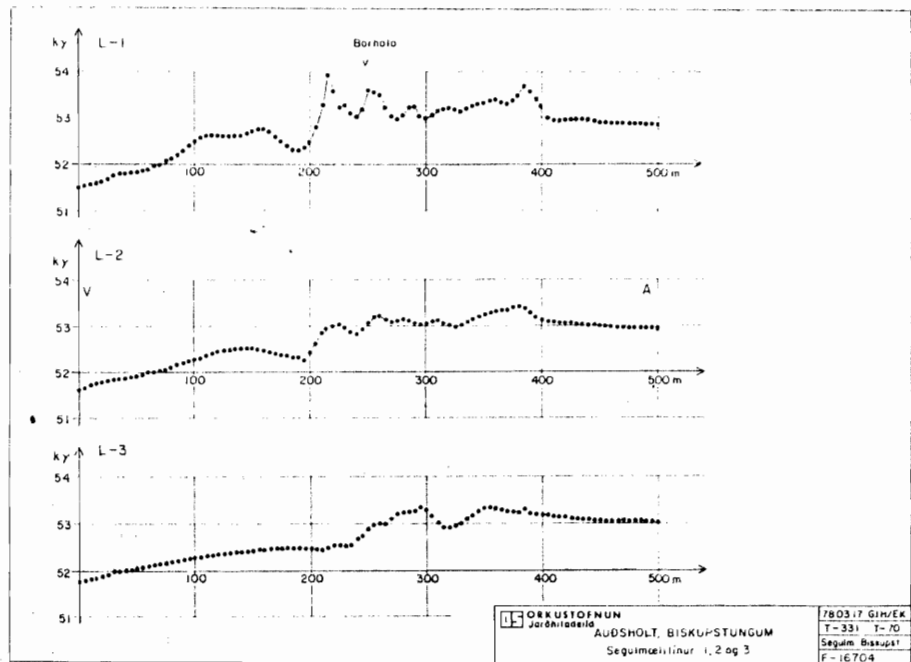
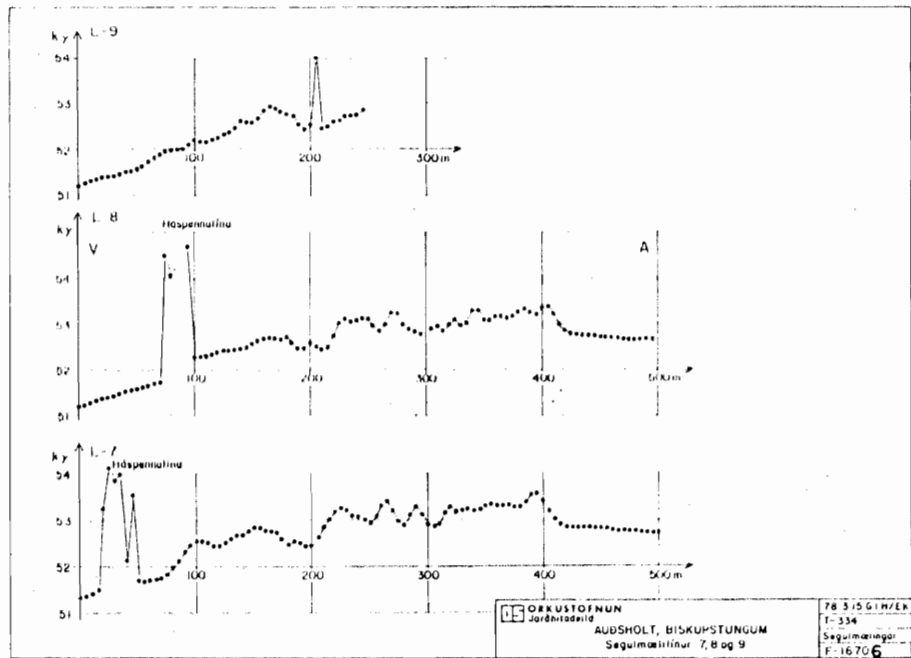
Síðastliðið haust var staðsett borhola við Auðsholt á grundvelli viðnámsmælinga sem fram fóru sumarið 1974 (sbr. skýrslu Orkustofnunar OS JHD 7429). Í ljósi niðurstaðna af borunum í nærliggjandi sveitum í vetur þótti rétt að reyna til hlítar að rekja misgengi sem holunni í Auðsholti er ætlað að skera, með segulmælingum, þótt óvíst væri um árangur slíkra mælinga.

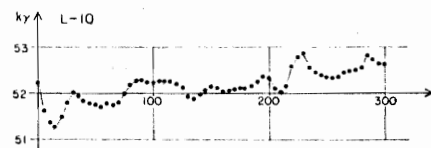
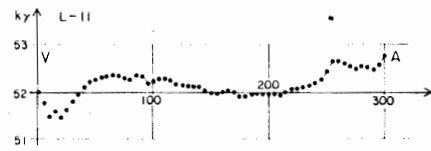
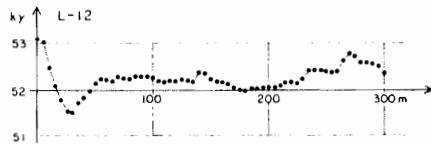
Dagana 1. og 2. febrúar sl. var segulmælt við Auðsholt á ca. 12 hektara svæði. Sunnan við bæjarþyrpinguna voru mældar átta 500 m og ein 250 m langar mælilínur við borstæðið. Stefna mælilína var N107°A og var 30 m bil milli lína. Notaður var róteindasegulmælir og neminn hafður í ca. 2,5 m hæð yfir jörðu en 5 m voru milli mælipunkta. Síðan voru mældar þrjár 300 m langar mælilínur norðan við bæina, með stefnunni N97°A. Einstakir mæliferlar voru teiknaðir upp og fylgja hér með ásamt segulkorti sem teiknað var eftir þessum mælingum.

Línulegt segulfrávik með norðlæga stefnu fannst á svæðinu sunnan bæjanna. Frávikíð var tvískipt, syðst í mælilínum 3,4,5 og 6, hefur það u.þ.b. stefnuna N12°V rv. en milli mælilína 2 og 3 hliðrast frávikíð til vesturs um 30 - 40 m og verður þar jafnframt austlægara, stefnir N16°A rv. Þetta segulfrávik virðist ekki koma fram í mælingunum norðan við bæina.

Talið er líklegt að misgengi í berggrunninum valdi þessu segulfrávikíð enda fellur stefna segulfráviksins inn í ríkjandi misgengis-og sprungustefnur á nærliggjandi svæðum.

Fyrirhugað borstæði við Auðsholt er um 40 m austan við segulfrávikíð, því þykir ekki ástæða til að flytja borstæðið í ljósi þessara segulmælinga.





 GEOTEKNIK OG JARÐHISSID	7703 21 GIN/EA
	AUÐSHOLT, BISKUPSTUNGUM
	Seguimællínur 10,11 og 12

T-334	T-73
Seguim Biskupsst.	
F-16707	



ORKUSTOFNUN  
Jarðhitadeild

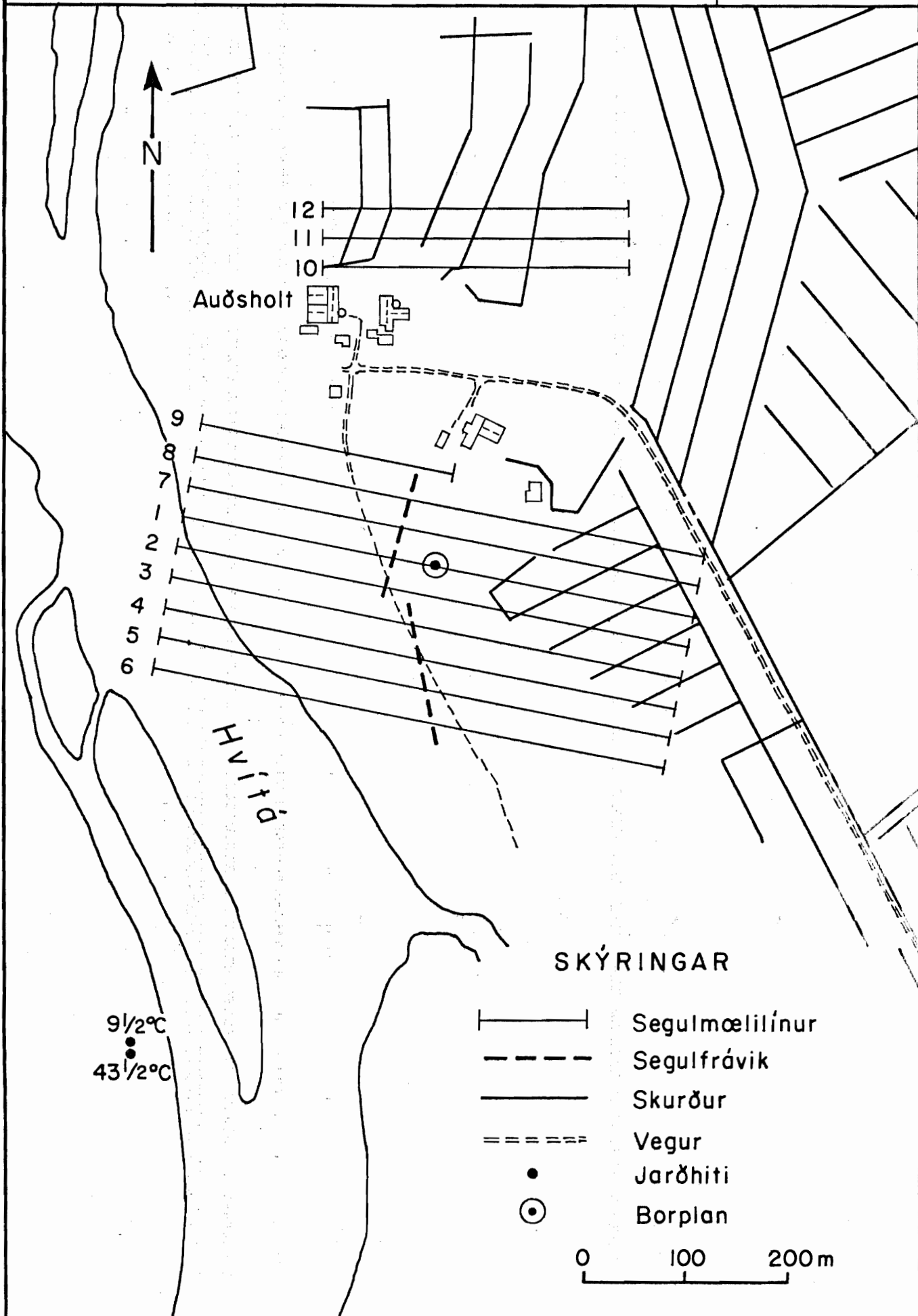
AUÐSHOLT, BISKUPSTUNGUM  
Segulmælingar, Afstöðumynd

7803.22. G.I.H/EK

T-328 T-67

Segulm. Biskupst.

F-16701



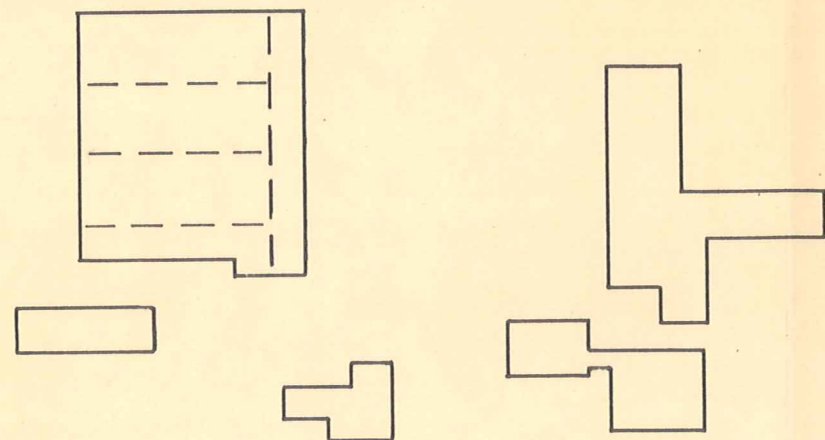
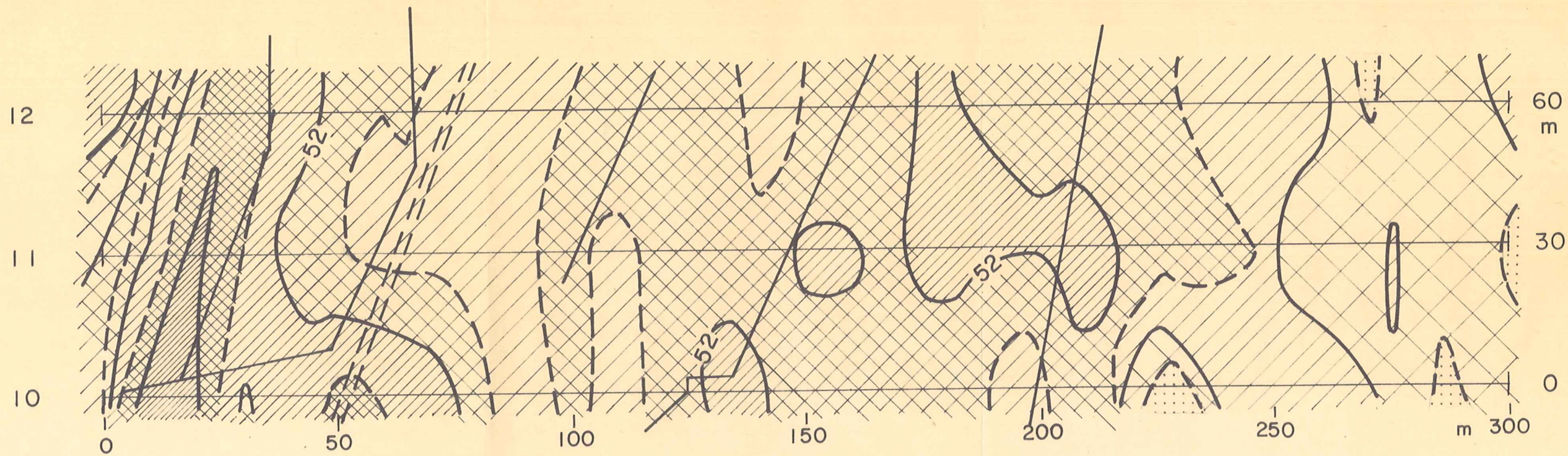
9 1/2°C  
43 1/2°C

SKÝRINGAR

- Segulmælingalínur
- Segulfrávik
- Skurður
- Vegur
- Jarðhiti
- Borplan

0 100 200 m





SKÝRINGAR

- Skurður
- |— Mællína
- == == == Vegur

