



Virkjunarkostir til umfjöllunar í 3. áfanga  
rammaáætlunar  
Kafli 6.33 R3135A Haukholtavirkjun

**Erla Björk Þorgeirsdóttir  
Kristinn Einarsson  
Linda Georgsdóttir**

**OS-2013/01**

**978-9979-68-326-1**

**Orkustofnun**

Orkugarður • Grensásvegi 9 • 108 Reykjavík • Sími 569 6000 • Fax: 568 8896 • os@os.is • www.os.is

DRÖG

## EFNISYFIRLIT

6.33	R3135A Haukholtavirkjun .....	4
6.33.1	Inngangur.....	4
6.33.2	Helstu kennistærðir.....	4
6.33.3	Staðhættir.....	4
6.33.4	Heimildir .....	9
Mynd 6.33-1 Langæislína fyrir Haukholtavirkjun .....		5
Mynd 6.33-2 Kort af Haukholtavirkjun og helstu mannvirkjum tengdum virkjuninni .....		6
Mynd 6.33-3 Loftmynd af Haukholtavirkjun og helstu mannvirkjum tengdum virkjuninni .....		7
Tafla 6.33-1 Helstu kennistærðir fyrir Haukholtavirkjun.....		4
Tafla 6.33-2 Tölulegar upplýsingar fyrir Haukholtavirkjun.....		8

DRÖG

## 6.33 R3135A HAUKHOLTAVIRKJUN

### 6.33.1 Inngangur

Í kafla 6.33 í skýrslu Orkustofnunar um virkjunarkosti til umfjöllunar í 3. áfanga verndar- og orkunýtingaráætlunar er fjallað um Haukholtavirkjun. Um er að ræða rennslisvirkjun í Hvítá í Árnassýslu, á þeim slóðum þar sem áin er komin niður í byggð.

### 6.33.2 Helstu kennistærðir

Hvítá í Árnassýslu er stífluð við Haukholt í Hvítárdal.

Helstu kennistærðir		Eining
Uppsett afl	17	MW
Áætluð nýting	5800	klst.
Áætluð orkugeta á ári	99	GWh
Hámarks flatarmál uppistöðulóns	0,6	km <sup>2</sup>
Hámarks hæð uppistöðulóns yfir sjávarmáli	115	m
Miðlunarrými	0	Gl
Kostnaðarflokkur	X	

Tafla 6.33-1 Helstu kennistærðir fyrir Haukholtavirkjun

Uppsett afl:

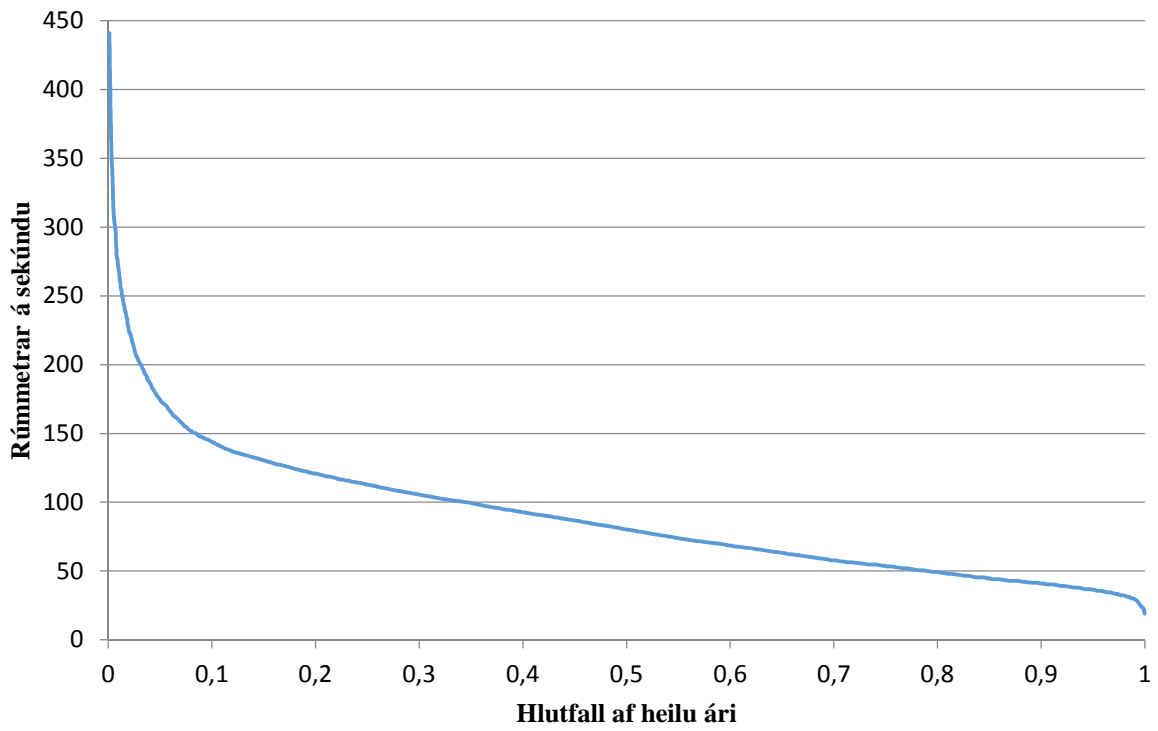
$$95\% \cdot 9,8 \text{ m/s}^2 \cdot 75 \text{ m}^3/\text{s} \cdot 25 \text{ m} \cdot 1000 \text{ kg/m}^3 = 17 \text{ MW}$$

### 6.33.3 Staðhættir

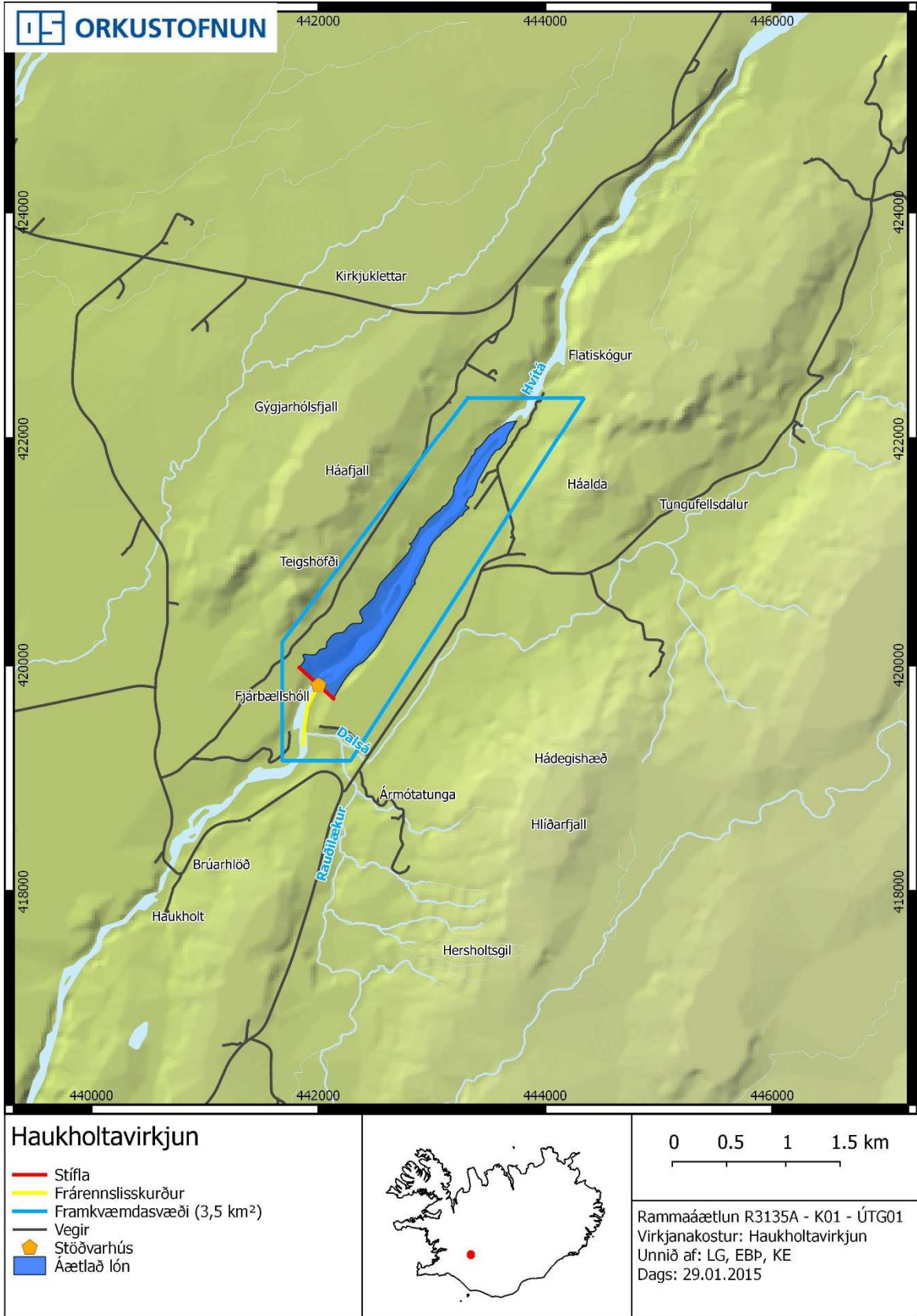
Inntaksstífla yrði í Hvítárgljúfrum við býlið Haukholt í Hrunamannahreppi. Þessi útfærsla er umtalsvert umfangsminni en fyrri útfærsla í öðrum áfanga rammaáætlunar. Stíflunni er komið fyrir talsvert fyrir ofan Brúarhlöð sem lenda því ekki undir lóni. Með þessu móti er virkjunin rennslisvirkjun án miðlunar, nema að því leyti sem Hvítárvatn virkar sem náttúruleg miðlun, og er virkjað rennsli metið nokkuð minna en meðalrennsli við Fremstaver. Þaðan og niður að Haukholtum bætast tæplega 400 km<sup>2</sup> við vatnasvið virkjunarinnar, þannig að virkjað rennsli er væntanlega ekki ofáætlað.

Aurburðarmælingar hafa verið gerðar við Brúarhlöð, en mestur hluti aurburðarins frá Langjökli fellur út í Hvítárvatni. Ekki er gert ráð fyrir miklum ísavandamálum, enda yrði vatnshæð í inntakslóni nokkuð stöðug.

## Langæislína fyrir Haukholtavirkjun

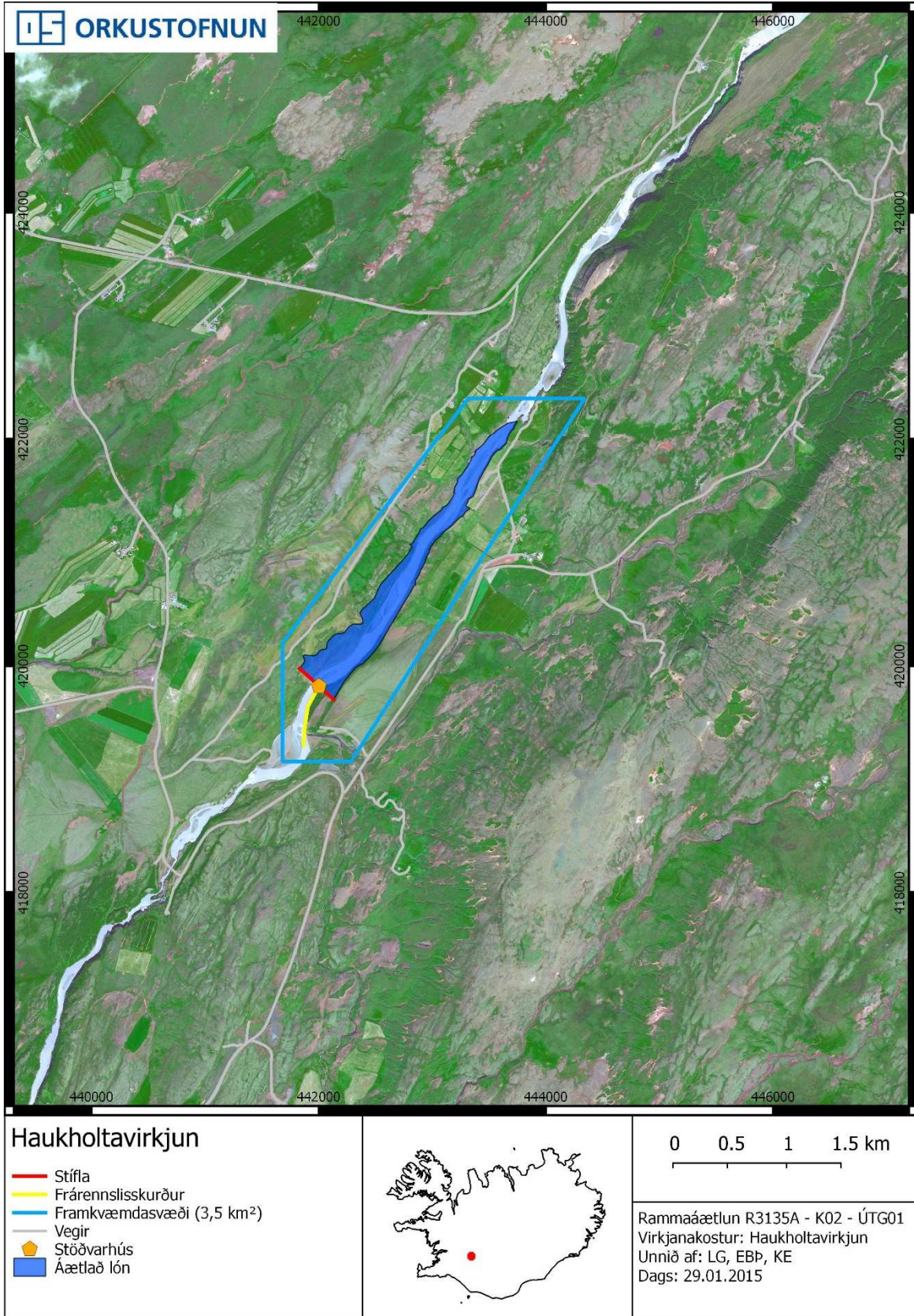


Mynd 6.33-1 Langæislína fyrir Haukholtavirkjun



Mynd 6.33-2 Kort af Haukholtavirkjun og helstu mannvirkjum tengdum virkjuninni





Mynd 6.33-3 Loftmynd af Haukholtavirkjun og helstu mannvirkjum tengdum virkjuninni

Grunnupplýsingar (sjá nánar undir Leiðbeiningar)		Tölulegar upplýsingar skv. leiðbeiningum				
Landshluti	Suðurland					
Svæði	Hvítá, Árnr: Haukholt í Hrunamannahreppi					
Heiti virkjunar	Haukholtavirkjun					
Númer í Rammaáætlun 2	35					
Númer í Rammaáætlun 3	R3135A					
Flokkur í R2	Biðflokkur					
Aðili 1	Orkustofnun					
Aðili 2	Á ekki við					
Afl R2 [MW]	60					
Afl R3 [MW]	17					
Orka R2 [GWh/ári]	358					
Orka R3 [GWh/ári]	99					
Nýtingart. [klst./ári]	5800					
	<b>Lón A</b>	<b>Lón B</b>	<b>Lón C</b>	<b>Lón D</b>	<b>Samtals.</b>	
Hámarks flatarmál uppistöðulóns [km <sup>2</sup> ]	0,6					0,6
Lágmarks flatarmál uppistöðulóns [km <sup>2</sup> ]	0,6					0,6
Hámarks hæð uppistöðulóns yfir sjávarmáli [m]	115					
Lágmarks hæð uppistöðulóns yfir sjávarmáli [m]	115					
Miðlunarrými [Gl]	0					0
Heildar rúmtak lóna [Gl]	6					6
Flatarmál vatnasvið [km <sup>2</sup> ]	2440					
	<b>Prep A</b>	<b>Prep B</b>	<b>Prep C</b>	<b>Prep D</b>	<b>Samtals.</b>	
Fallhæð [m]	25					25
	<b>Stífla A</b>	<b>Stífla B</b>	<b>Stífla C</b>	<b>Stífla D</b>	<b>Samtals.</b>	
Lengd stíflna [m]	400					400
Hæð stíflna [m]	20					
	<b>Pípa A</b>	<b>Pípa B</b>	<b>Pípa C</b>	<b>Pípa D</b>	<b>Samtals.</b>	
Lengd aðrennslispípu/-a [m]	Á ekki við					0
Lengd frárennslispípu/-a [m]	Á ekki við					0
	<b>Göng A</b>	<b>Göng B</b>	<b>Göng C</b>	<b>Göng D</b>	<b>Samtals.</b>	
Lengd aðrennslisganga [km]	Á ekki við					0
Lengd frárennslisganga [km]	Á ekki við					0
Hæð þrýstiganga [m]						0
	<b>Skurður A</b>	<b>Skurður B</b>	<b>Skurður C</b>	<b>Skurður D</b>	<b>Samtals.</b>	
Lengd aðrennslisskurða/-r [km]	Á ekki við					0
Lengd frárennslisskurða/-r [km]	0,6					0,6
	<b>Farvegur A</b>	<b>Farvegur B</b>	<b>Farvegur C</b>	<b>Farvegur D</b>	<b>Samtals.</b>	
Meðalrennslí í farvegi [m <sup>3</sup> /s]	89					89
Lágmarksrennslí [m <sup>3</sup> /s]	19					19
Hámarksrennslí [m <sup>3</sup> /s]	441					441
Virkjað rennslí [m <sup>3</sup> /s]	75					75

Tafla 6.33-2 Tölulegar upplýsingar fyrir Haukholtavirkjun



#### 6.33.4 Heimildir

Iðnaðarráðuneytið. 1994. Innlendar orkulindir til vinnslu raforku. Bls. 104

DRÖG

Grunnupplýsingar (sjá nánar undir Leiðbeiningar)	Tölulegar upplýsingar skv. leiðbeiningum				
Landshluti	Suðurland				
Svæði	Hvítá, Árn: Haukholt í Hrunamannahreppi				
Heiti virkjunar	Haukholtavirkjun				
Númer í Rammaáætlun 2	35				
Númer í Rammaáætlun 3	R3135A				
Flokkur í R2	Biðflokkur				
Aðili 1	Orkustofnun				
Aðili 2	Á ekki við				
Afl R2 [MW]	60				
Afl R3 [MW]	17				
Orka R2 [GWh/ári]	358				
Orka R3 [GWh/ári]	99				
Nýtingart. [klst./ári]	5800				
	<b>Lón A</b>	<b>Lón B</b>	<b>Lón C</b>	<b>Lón D</b>	<b>Samtals.</b>
Hámarks flatarmál uppistöðulóns [km <sup>2</sup> ]	0,6				0,6
Lágmarks flatarmál uppistöðulóns [km <sup>2</sup> ]	0,6				0,6
Hámarks hæð uppistöðulóns yfir sjávarmáli [m]	115				
Lágmarks hæð uppistöðulóns yfir sjávarmáli [m]	115				
Miðlunarrými [GI]	0				0
Heildar rúmtak lóna [GI]	6				6
Flatarmál vatnasvið [km <sup>2</sup> ]	2000				
	<b>Þrep A</b>	<b>Þrep B</b>	<b>Þrep C</b>	<b>Þrep D</b>	<b>Samtals.</b>
Fallhæð [m]	25				25
	<b>Stífla A</b>	<b>Stífla B</b>	<b>Stífla C</b>	<b>Stífla D</b>	<b>Samtals.</b>
Lengd stíflna [m]	400				400
Hæð stíflna [m]	20				
	<b>Pípa A</b>	<b>Pípa B</b>	<b>Pípa C</b>	<b>Pípa D</b>	<b>Samtals.</b>
Lengd aðrennslispípu/-a [m]	Á ekki við				0
Lengd frárennslispípu/-a [m]	Á ekki við				0
	<b>Göng A</b>	<b>Göng B</b>	<b>Göng C</b>	<b>Göng D</b>	<b>Samtals.</b>
Lengd aðrennslisganga [km]	Á ekki við				0
Lengd frárennslisganga [km]	Á ekki við				0

Hæð þrýstiganga [m]					0
	<b>Skurður A</b>	<b>Skurður B</b>	<b>Skurður C</b>	<b>Skurður D</b>	<b>Samtals.</b>
Lengd aðrennisskurða/-r [km]	Á ekki við				0
Lengd frárennisskurða/-r [km]	0,6				0,6
	<b>Farvegur A</b>	<b>Farvegur B</b>	<b>Farvegur C</b>	<b>Farvegur D</b>	<b>Samtals.</b>
Meðalrennsli í farvegi [m <sup>3</sup> /s]	89				89
Lágmarksrennsli [m <sup>3</sup> /s]	19				19
Hámarksrennsli [m <sup>3</sup> /s]	441				441
Virkjað rennsli [m <sup>3</sup> /s]	75				75

Tékklisti yfir þau gögn sem eiga að koma fram á korti

<b>Nafn á skjali sem inniheldur kort með umbeðnum upplýsingum</b>

		Skýringar á því ef upplýsingar er ekki að finna á korti
Mörk framkvæmdasvæðis	<input checked="" type="checkbox"/>	
Staðsetning stöðvarhúss	<input checked="" type="checkbox"/>	
Þeir vegir sem þegar eru til staðar	<input checked="" type="checkbox"/>	
Staðsetning skurða	<input checked="" type="checkbox"/>	
Staðsetning á stíflum	<input checked="" type="checkbox"/>	
Staðsetning á pípum	<input type="checkbox"/>	Engar pípur til staðar

**Upplýsingar um tíðnidreifingu rennslis (langæislína)**

sjá skýrslu

**Lýsing á fyrirhuguðum lónum og vatnsborðssveiflum**

sjá skýrslu

**Umfjöllun um rennsli (Náttúrulegt rennsli, virkjað rennsli, framhjärengli)**

sjá skýrslu



**Upplýsingar um aurframburð**

sjá skýrslu

**Upplýsingar um ísmyndun**

sjá skýrslu

**Upplýsingar um breyttar forsendur frá Rammaáætlun 2**

sjá skýrslu