



Heildarsvifausframburður Jökulfallsins við
Gýgjarfoss, vhm 237, vatnsárin 1958-2000

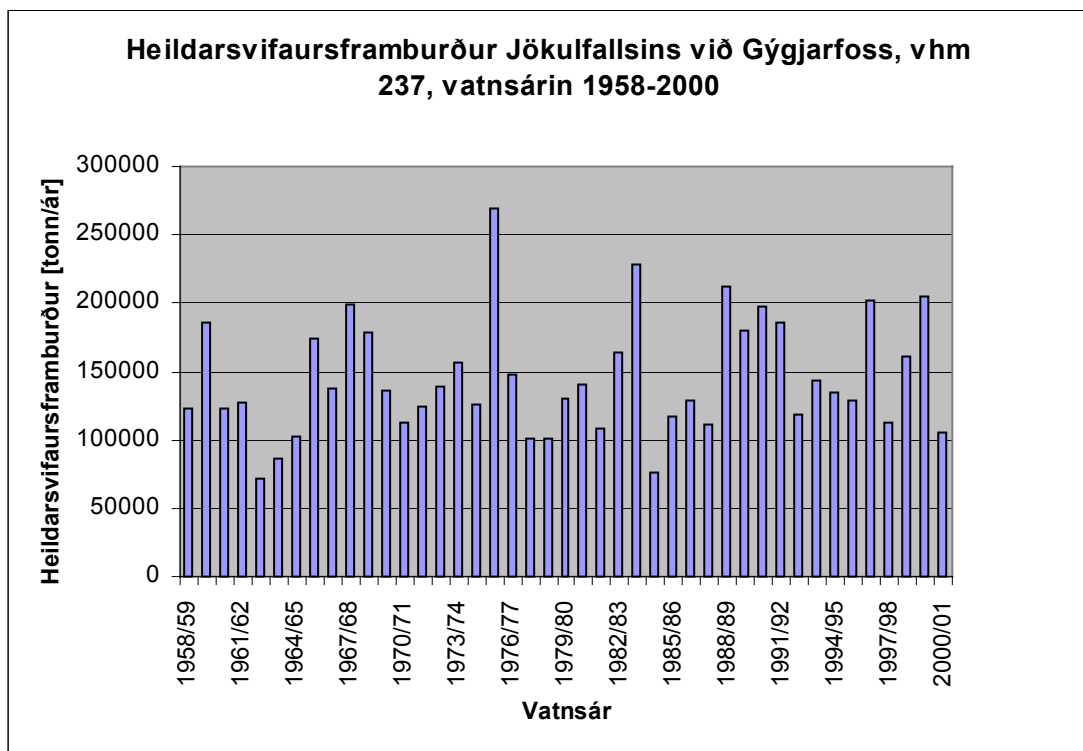
Jón Sigurður Þórarinsson

Greinargerð JSTH-2003-04



Heildarsvifursframburður Jökulfallsins við Gýgjarfoss, vhm 237, vatnsárin 1958 -2000

Í þessari greinargerð eru settar fram niðurstöður útreikninga á heildarsvifursframburði Jökulfallsins, vhm 237, á vatnsárunum 1958-2000. Í greinargerð sinni um yfirlit yfir kornastærðargreiningar á svifaurssýnum úr Jökulfalli (JHa-2003/05) setur Jórunn Harðardóttir fram vensl milli heildarsvifursframburðar og rennslis. Samkvæmt venslunum má rita heildarsvifursframburð í Jökulfallinu við Gýgjarfoss sem fall af rennsli á forminu $y = 0,0196x^{1,92}$, þar sem y táknar heildarsvifursframburð í kg/s og x rennsli í m^3/s . Út frá þessum venslum var heildarsvifursframburður fyrir Jökulfallið reiknaður fyrir hvert vatnsár yfir tímabilið 1958-2000. Notuð var rennslisröð frá HBV-rennslislíkani af Jökulfallinu sem Jón Sigurður Þórarinsson og Stefanía Guðrún Halldórsdóttir gerðu árið 2002 og náði yfir tímabilið 1. september 1958 til 31. ágúst 2001 (JSTh og SGH OS-2002/072). Niðurstöðurnar sjást á mynd 1 hér að neðan. Heildarsvifursframburðurinn var mestur vatnsárið 1975/76 eða um 269.000 tonn/ár, en um 72.000 tonn/ár þegar hann var minnstur vatnsárið 1962/63. Meðalheildarsvifursframburður á vatnsárunum 1958-2000 var um 144.586 tonn/ár.



Mynd 1: Heildarsvifursframburður Jökulfallsins við Gýgjarfoss, vatnsárin 1958-2000

Lykilorð: Heildarsvifaursframburður, Jökulfall, Gýgjarfoss, HBV-rennislíkan, kornastærðargeining, svifaursýni.